

**АДМИНИСТРАЦИЯ ОРИЧЕВСКОГО ГОРОДСКОГО ПОСЕЛЕНИЯ
ОРИЧЕВСКОГО РАЙОНА КИРОВСКОЙ ОБЛАСТИ**

ПОСТАНОВЛЕНИЕ

30.09.2019

№ 349

пгт Оричи

**Об утверждении границ прилегающих территорий на территории
Оричевского городского поселения**

В соответствии с законом Кировской области от 03.12.2018 № 197-ЗО «О порядке определения границ прилегающих территорий для целей благоустройства в Кировской области», Уставом муниципального образования Оричевское городское поселение Оричевского района Кировской области, Правилами благоустройства территории муниципального образования Оричевское городское поселение, утвержденными решением Оричевской поселковой Думы от 25.07.2019 № 26/5, администрация Оричевского городского поселения ПОСТАНОВЛЯЕТ:

1. Утвердить границы прилегающих территорий к земельным участкам, участки под которыми образованы на территории Оричевского городского поселения:

1.1. земельный участок по адресу: пгт Оричи, ул. Карла Маркса, д. 14 (ПАО Сбербанк России) согласно приложению № 1.

1.2. земельный участок по адресу: пгт Оричи, ул. Карла Маркса, д. 16 (Оричевский районный суд) согласно приложению № 2.

1.3. земельный участок по адресу: пгт Оричи, ул. Карла Маркса, д. 18 (УФК по Кировской области) согласно приложению № 3.

1.4. земельный участок по адресу: пгт Оричи, ул. Юбилейная, д. 1А (ФГБУ «Кировская МИС») согласно приложению № 4.

1.5. земельный участок по адресу: пгт Оричи, ул. Юбилейная, д. 7 (прокуратура Оричевского района) согласно приложению № 5.

1.6. земельный участок по адресу: пгт Оричи, ул. 8 Марта, д. 7
(КОГБУЗ «Оричевская ЦРБ») согласно приложению № 6.

2. Опубликовать настоящее постановление.

Глава администрации

Оричевского городского поселения С.Н. Федяева



ФОРМА СХЕМЫ ГРАНИЦ ПРИЛЕГАЮЩЕЙ ТЕРРИТОРИИ

Приложение № 1

УТВЕРЖДЕНА

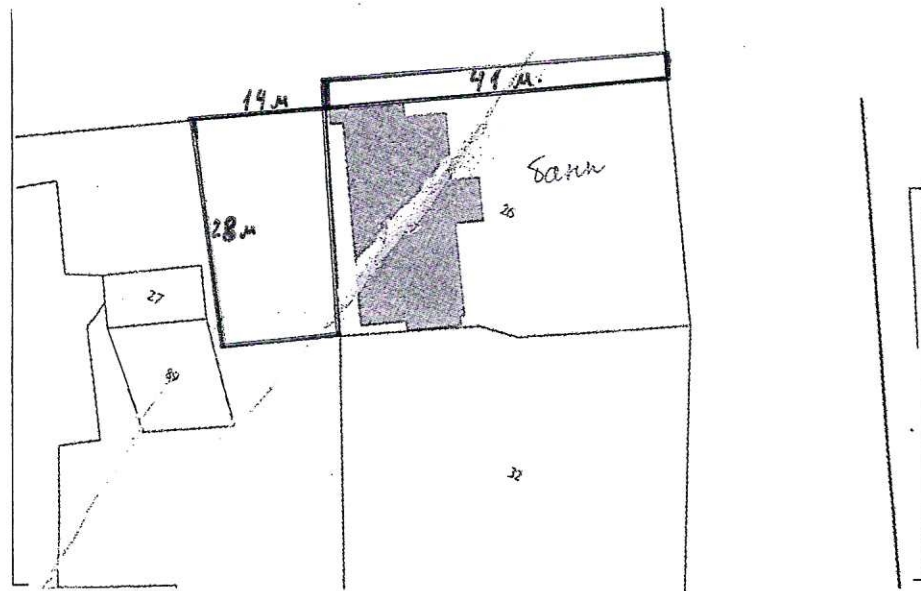
постановлением администрации Оричевского
городского поселения от 30.09.2019 № 349

(наименование документа
об утверждении, включая наименование органа
местного самоуправления, принявшего решение
об утверждении схемы)

Схема границ прилегающей территории № 01

- 1. Местоположение прилегающей территории (адресные ориентиры)**
Кировская область, Оричевский район, пгт Оричи, ул. Карла Маркса, д. 14
- 2. Кадастровый номер объекта, по отношению к которому устанавливается прилегающая территория (при наличии)**
43:24:051036:26
- 3. Сведения о собственнике и (или) ином законном владельце здания, строения, сооружения, земельного участка, а также уполномоченном лице:**
ПАО «Сбербанк России»
- 4. Площадь прилегающей территории:** 625,7 кв.м.
- 5. Наличие объектов (в том числе благоустройства), расположенных на прилегающей территории с их описанием.**
Здание (Нежилое здание, административное здание сбербанка, кадастровый номер здания 43:24:051036:217
- 6. Описание характерных точек границ прилегающей территории (ориентиры для определения границ прилегающей территории по сторонам света и расстояния от объекта до границ прилегающей территории), координаты характерных точек границ (при их наличии)**
Координаты: X - 58,397870
 У - 49,050265

Графическая часть



Масштаб 1:500 (1:1000)

Условные обозначения:

—————	граница прилегающей территории (отображается зелёным цветом)
° 1	поворотная точка границ прилегающей территории (отображается зелёным цветом)
43:24:051036:26	кадастровый номер земельного участка (объекта недвижимости), по отношению к которому устанавливается прилегающая территория
43:24:051036	кадастровый квартал
—————	граница кадастрового квартала (отображается красным цветом)
-----	границы объектов, расположенных на прилегающей территории

ФОРМА СХЕМЫ ГРАНИЦ ПРИЛЕГАЮЩЕЙ ТЕРРИТОРИИ

Приложение № 2

УТВЕРЖДЕНА

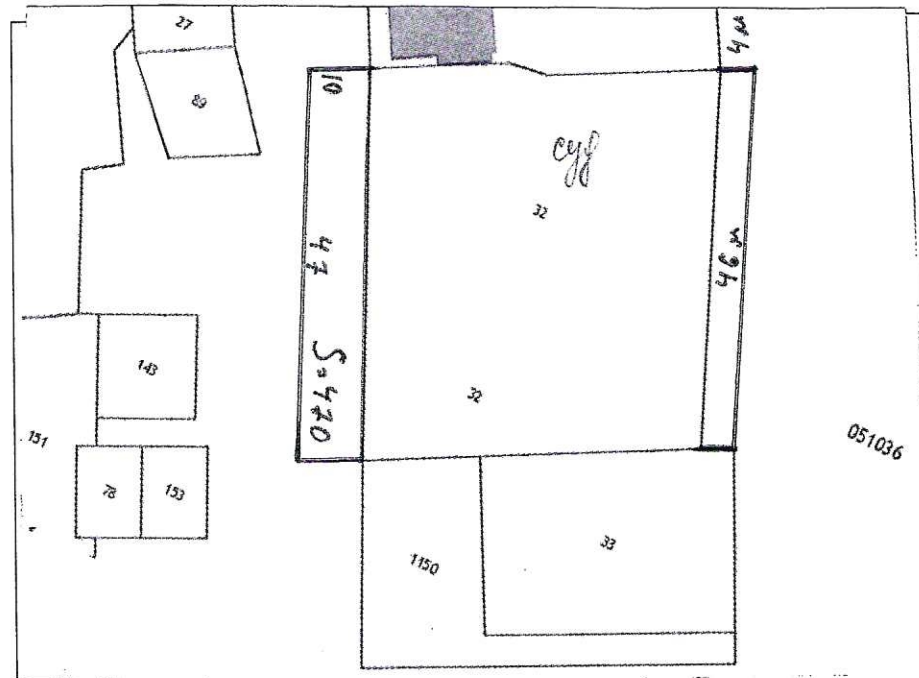
постановлением администрации Орчевского городского поселения от 30.09.2019 № 349

(наименование документа
об утверждении, включая наименование органа
местного самоуправления, принявшего решение
об утверждении схемы)

Схема границ прилегающей территории № 02

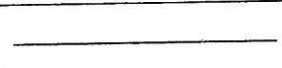
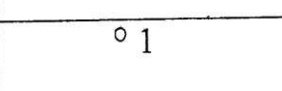
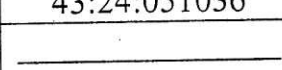
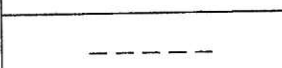
- 1. Местоположение прилегающей территории (адресные ориентиры)**
Кировская область, Орчевский район, пгт Орчи, ул. Карла Маркса, д. 16
- 2. Кадастровый номер объекта, по отношению к которому устанавливается прилегающая территория (при наличии)**
43:24:051036:32
- 3. Сведения о собственнике и (или) ином законном владельце здания, строения, сооружения, земельного участка, а также уполномоченном лице:**
Управление Судебного департамента в Кировской области
- 4. Площадь прилегающей территории:** 654,0 (кв. м)
- 5. Наличие объектов (в том числе благоустройства), расположенных на прилегающей территории с их описанием.**
Здание (Нежилое здание, Здание народного суда) кадастровый номер 43:24:051036:216
- 6. Описание характерных точек границ прилегающей территории (ориентиры для определения границ прилегающей территории по сторонам света и расстояния от объекта до границ прилегающей территории), координаты характерных точек границ (при их наличии)**
Координаты: X - 58,397630
 Y - 49,050377

Графическая часть



Масштаб 1:500 (1:1000)

Условные обозначения:

	граница прилегающей территории (отображается зелёным цветом)
	поворотная точка границ прилегающей территории (отображается зелёным цветом)
43:24:051036:32	кадастровый номер земельного участка (объекта недвижимости), по отношению к которому устанавливается прилегающая территория
43:24:051036	кадастровый квартал
	граница кадастрового квартала (отображается красным цветом)
	границы объектов, расположенных на прилегающей территории

ФОРМА СХЕМЫ ГРАНИЦ ПРИЛЕГАЮЩЕЙ ТЕРРИТОРИИ

Приложение № 3

УТВЕРЖДЕНА

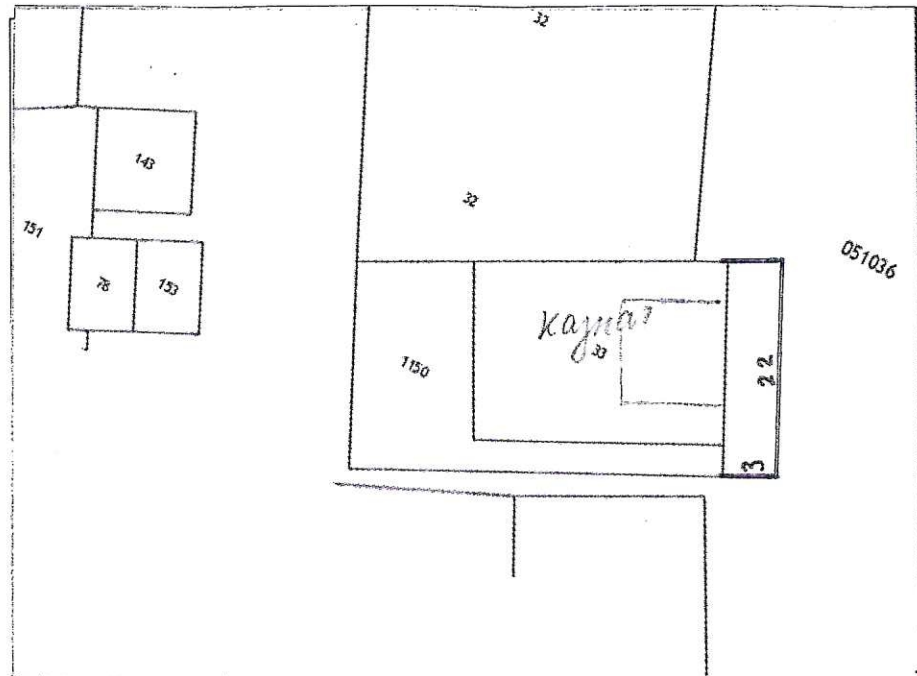
постановлением администрации
Оричевского городского поселения
от 30.09.2019 № 349

(наименование документа
об утверждении, включая наименование органа
местного самоуправления, принявшего решение
об утверждении схемы)

Схема границ прилегающей территории № 03

- 1. Местоположение прилегающей территории (адресные ориентиры)**
Кировская область, Оричевский район, пгт Оричи, ул. Карла Маркса, д. 18
- 2. Кадастровый номер объекта, по отношению к которому устанавливается прилегающая территория (при наличии)**
43:24:051036:33
- 3. Сведения о собственнике и (или) ином законном владельце здания, строения, сооружения, земельного участка, а также уполномоченном лице:**
Управление Федерального казначейства по Кировской области
- 4. Площадь прилегающей территории: 66 (кв. м)**
- 5. Наличие объектов (в том числе благоустройства), расположенных на прилегающей территории с их описанием.**
Здание (Нежилое здание, Здание казначейства, кадастровый номер здания 43:24:051036:793)
- 6. Описание характерных точек границ прилегающей территории (ориентиры для определения границ прилегающей территории по сторонам света и расстояния от объекта до границ прилегающей территории), координаты характерных точек границ (при их наличии)**
Координаты: X - 58,397286
Y - 49,050989

Графическая часть



Масштаб 1:500 (1:1000)

Условные обозначения:

—————	граница прилегающей территории (отображается зелёным цветом)
○ 1	поворотная точка границ прилегающей территории (отображается зелёным цветом)
43:24:050036:33	кадастровый номер земельного участка (объекта недвижимости), по отношению к которому устанавливается прилегающая территория
43:24:051036	кадастровый квартал
—————	граница кадастрового квартала (отображается красным цветом)
-----	границы объектов, расположенных на прилегающей территории

ФОРМА СХЕМЫ ГРАНИЦ ПРИЛЕГАЮЩЕЙ ТЕРРИТОРИИ

Приложение № 4

УТВЕРЖДЕНА

постановлением администрации
Оричевского городского поселения
от 30.09.2019 № 349

(наименование документа
об утверждении, включая наименование органа
местного самоуправления, принявшего решение
об утверждении схемы)

Схема границ прилегающей территории № 04

1. Местоположение прилегающей территории (адресные ориентиры)
Кировская область, Оричевский район, пгт Оричи, ул. Юбилейная, д. 1А

2. Кадастровый номер объекта, по отношению к которому устанавливается прилегающая территория (при наличии)
43:24:351033:14

3. Сведения о собственнике и (или) ином законном владельце здания, строения, сооружения, земельного участка, а также уполномоченном лице:

Федеральное государственное учреждение «Кировская государственная зональная машиноиспытательная станция»

4. Площадь прилегающей территории: 44,907 (кв. м)

5. Наличие объектов (в том числе благоустройства), расположенных на прилегающей территории с их описанием.

Административное здание (Нежилое здание, здание лабораторного корпуса) кадастровый номер 43:24:351033:126.

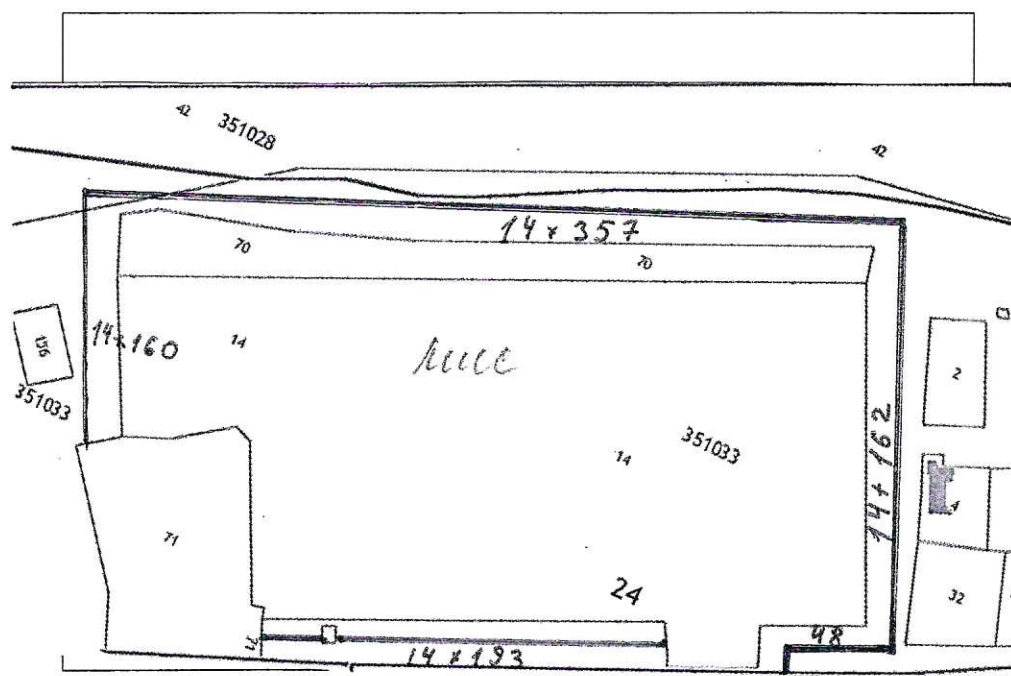
1. Здание (Нежилое здание, Здание материально-технического склада №1) кадастровый номер 43:24:351033:132,

2. Здание (Нежилое здание, Здание гаража на 50 тракторов) кадастровый номер 43:24:351033:134.

3. Здание (Нежилое здание, Здание гаража на 50 комбайнов) кадастровый номер 43:24:351033:135.

6. Описание характерных точек границ прилегающей территории (ориентиры для определения границ прилегающей территории по сторонам света и расстояния от объекта до границ прилегающей территории), координаты характерных точек границ (при их наличии)
Координаты: X - 58,399581
У - 49,043598

Графическая часть



Масштаб 1:500 (1:1000)

Условные обозначения:

—	граница прилегающей территории (отображается зелёным цветом)
o 1	поворотная точка границ прилегающей территории (отображается зелёным цветом)
43:24:351033:14	кадастровый номер земельного участка (объекта недвижимости), по отношению к которому устанавливается прилегающая территория
43:24:351033	кадастровый квартал
—	граница кадастрового квартала (отображается красным цветом)
- - - - -	границы объектов, расположенных на прилегающей территории

ФОРМА СХЕМЫ ГРАНИЦ ПРИЛЕГАЮЩЕЙ ТЕРРИТОРИИ

Приложение № 5

УТВЕРЖДЕНА

постановлением администрации
Оричевского городского поселения
от 30.09.2019 № 349

(наименование документа
об утверждении, включая наименование органа
местного самоуправления, принявшего решение
об утверждении схемы)

Схема границ прилегающей территории № 05

1. Местоположение прилегающей территории (адресные ориентиры)
Кировская область, Оричевский район, пгт Оричи, ул. Юбилейная, д. 7

2. Кадастровый номер объекта, по отношению к которому устанавливается прилегающая территория (при наличии)
43:24:051036:3

3. Сведения о собственнике и (или) ином законном владельце здания, строения, сооружения, земельного участка, а также уполномоченном лице:
Федеральное государственное учреждение «Кировская государственная зональная машиноиспытательная станция»

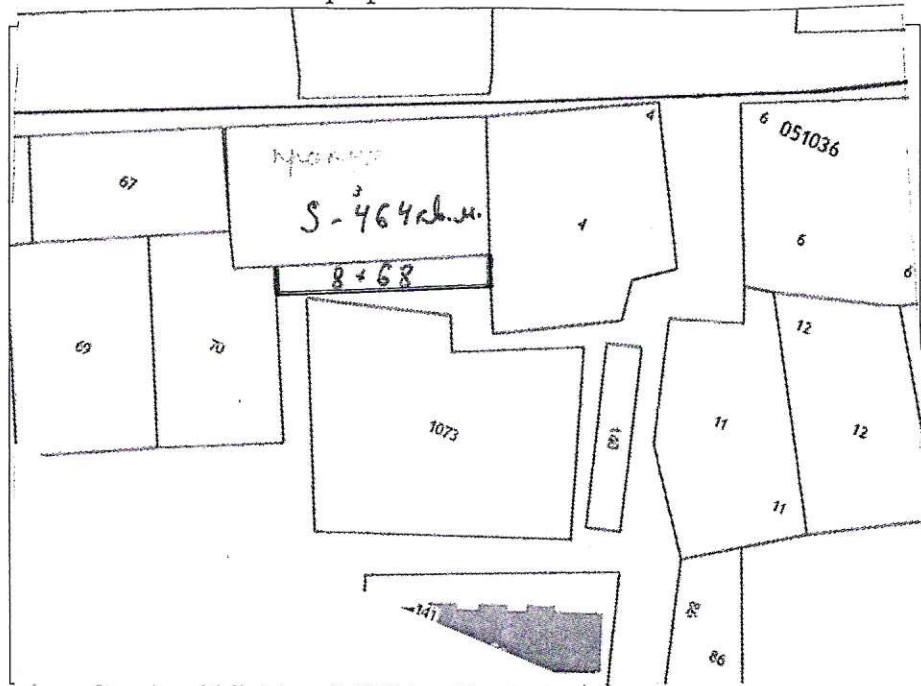
4. Площадь прилегающей территории: 464 (кв. м)

5. Наличие объектов (в том числе благоустройства), расположенных на прилегающей территории с их описанием.
Здание общежития кадастровый номер 43:24:351001:55

6. Описание характерных точек границ прилегающей территории (ориентиры для определения границ прилегающей территории по сторонам света и расстояния от объекта до границ прилегающей территории), координаты характерных точек границ (при их наличии)

Координаты: X - 58,398491
Y - 49,046421

Графическая часть



Масштаб 1:500 (1:1000)

Условные обозначения:

—————	граница прилегающей территории (отображается зелёным цветом)
° 1	поворотная точка границ прилегающей территории (отображается зелёным цветом)
43:24:051036:3	кадастровый номер земельного участка (объекта недвижимости), по отношению к которому устанавливается прилегающая территория
43:24:051036	кадастровый квартал
—————	граница кадастрового квартала (отображается красным цветом)
-----	границы объектов, расположенных на прилегающей территории

ФОРМА СХЕМЫ ГРАНИЦ ПРИЛЕГАЮЩЕЙ ТЕРРИТОРИИ

Приложение № 6

УТВЕРЖДЕНА

постановлением администрации
Оричевского городского поселения
от 30.09.2019 № 349

(наименование документа
об утверждении, включая наименование органа
местного самоуправления, принявшего решение
об утверждении схемы)

Схема границ прилегающей территории № 06

1. Местоположение прилегающей территории (адресные ориентиры)
Кировская область, Оричевский район, пгт Оричи, ул. 8 Марта, д. 7

2. Кадастровый номер объекта, по отношению к которому устанавливается прилегающая территория (при наличии)
43:24:051055:105, 43:24:051055:109

3. Сведения о собственнике и (или) ином законном владельце здания, строения, сооружения, земельного участка, а также уполномоченном лице:

Кировское областное государственное бюджетное учреждение здравоохранения «Оричевская центральная районная больница»
Субъект Российской Федерации «Кировская область»
Государственный субъект Российской Федерации

4. Площадь прилегающей территории: 1830 (кв. м)

5. Наличие объектов (в том числе благоустройства), расположенных на прилегающей территории с их описанием.

1. Здание (Нежилое здание, Поликлинический консультативно-диагностический центр) кадастровый номер 43:24:051055:183
2. Здание (Нежилое здание, поликлиника) кадастровый номер 43:24:351001:38
3. Здание (Нежилое здание, пристрой к поликлинике) кадастровый номер 43:24:351001:45
4. Здание (Нежилое здание, Прачечно-дезинфекционное отделение) кадастровый номер 43:24:051055:185
5. Здание (Нежилое здание, Трансформаторная подстанция) кадастровый номер 43:24:051055:186
6. Здание (Нежилое здание, Здание теплой стоянки) кадастровый номер

43:24:051055:213

7. Здание (Нежилое здание, больница) кадастровый номер 43:24:351001:58

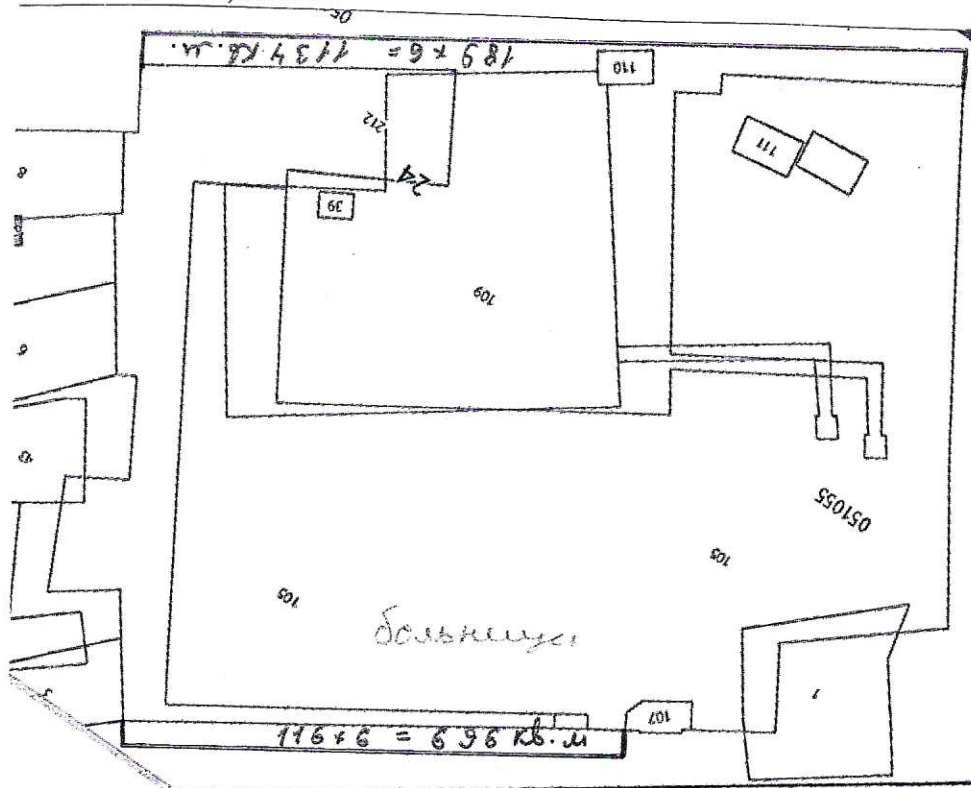
6. Описание характерных точек границ прилегающей территории (ориентиры для определения границ прилегающей территории по сторонам света и расстояния от объекта до границ прилегающей территории), координаты характерных точек границ (при их наличии)

Координаты: X - 58,398047

Y - 49,059355

Координаты: X - 58,397626

Y - 49,060364



Масштаб 1:500 (1:1000)

Условные обозначения:

—	граница прилегающей территории (отображается зелёным цветом)
○ 1	поворотная точка границ прилегающей территории (отображается зелёным цветом)
43:24:051055:105 43:24:051055:109	кадастровый номер земельного участка (объекта недвижимости), по отношению к которому устанавливается прилегающая территория
43:24:051055	кадастровый квартал
—	граница кадастрового квартала (отображается красным цветом)
----	границы объектов, расположенных на прилегающей территории