

**АДМИНИСТРАЦИЯ ОРИЧЕВСКОГО ГОРОДСКОГО ПОСЕЛЕНИЯ  
ОРИЧЕВСКОГО РАЙОНА КИРОВСКОЙ ОБЛАСТИ**

**ПОСТАНОВЛЕНИЕ**

30.01.2020

№ 31

пгт Оричи

**Об утверждении границ прилегающих территорий на территории  
Оричевского городского поселения**

В соответствии с законом Кировской области от 03.12.2018 № 197-ЗО «О порядке определения границ прилегающих территорий для целей благоустройства в Кировской области», Уставом муниципального образования Оричевское городское поселение Оричевского района Кировской области, Правилами благоустройства территории муниципального образования Оричевское городское поселение, утвержденными решением Оричевской поселковой Думы от 25.07.2019 № 26/5, администрация Оричевского городского поселения ПОСТАНОВЛЯЕТ:

1. Утвердить границы прилегающих территорий к земельным участкам, участки под которыми образованы на территории Оричевского городского поселения:

1.1. земельный участок по адресу: пгт Оричи, ул. Молодой Гвардии, д. 34 (КОГКУ ЦЗН Оричевского района, КОГКУ «Управление социальной защиты населения в Оричевском районе», КОГАУСО «Межрайонный комплексный центр социального обслуживания в Оричевском районе») согласно приложению № 1.

1.2. земельный участок по адресу: пгт Оричи, ул. Советская, д. 3 (МКУ ДО Оричевский Дом творчества) согласно приложению № 2.

1.3. земельный участок по адресу: пгт Оричи, ул. Молодой Гвардии, д. 52 (МДОКУ д/с «Сказка» пгт Оричи) согласно приложению № 3.

1.4. земельный участок по адресу: пгт Оричи, ул. Молодой Гвардии,

д. 36 (КОГАУ «Издательский дом «Искра») согласно приложению № 4.

1.5. земельный участок по адресу: пгт Оричи, ул. Молодой Гвардии,

д. 32 (МКУК «Оричевская районная ЦБС») согласно приложению № 5.

2. Опубликовать настоящее постановление.

Глава администрации

Оричевского городского поселения С.Н. Федяева



# ФОРМА СХЕМЫ ГРАНИЦ ПРИЛЕГАЮЩЕЙ ТЕРРИТОРИИ

Приложение № 1

УТВЕРЖДЕНА

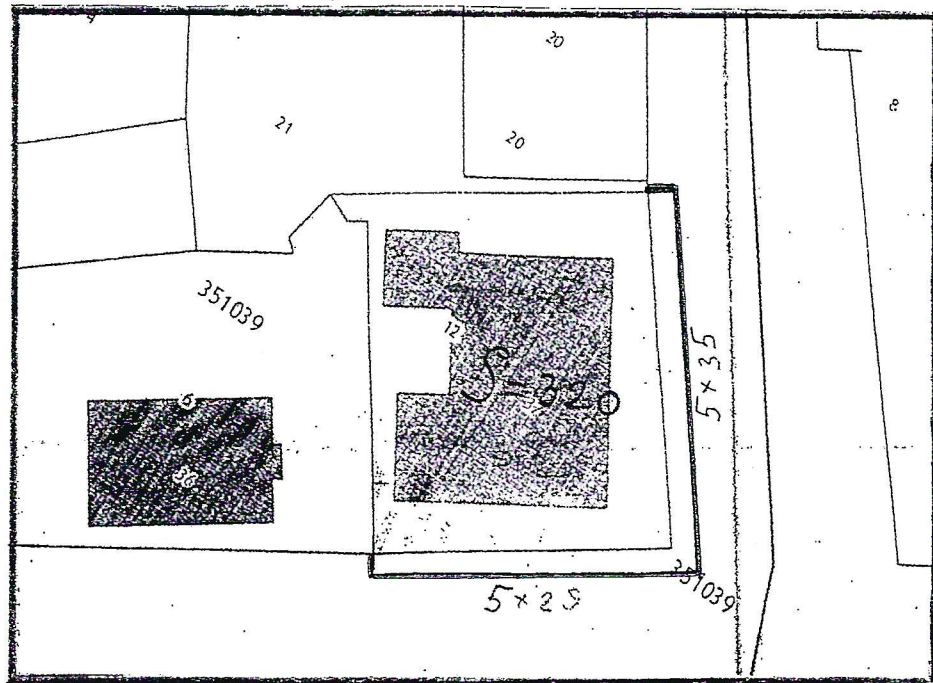
постановлением администрации  
Оричевского городского поселения  
от 30.01.2020 № 31

(наименование документа  
об утверждении, включая наименование органа  
местного самоуправления, принявшего решение  
об утверждении схемы)

## Схема границ прилегающей территории № 28

1. Местоположение прилегающей территории (адресные ориентиры)  
Кировская область, Оричевский район, пгт Оричи, ул. Молодой Гвардии,  
д. 34
2. Кадастровый номер объекта, по отношению к которому  
устанавливается прилегающая территория (при наличии)  
43:24:351039:12
3. Сведения о собственнике и (или) ином законном владельце здания,  
строения, сооружения, земельного участка, а также уполномоченном  
лице:  
Кировская область
4. Площадь прилегающей территории: 320 (кв. м.)
5. Наличие объектов (в том числе благоустройства), расположенных на  
прилегающей территории с их описанием.  
Здание (Нежилое здание), кадастровый номер – 43:24:351039:37.
6. Описание характерных точек границ прилегающей территории  
(ориентиры для определения границ прилегающей территории по  
сторонам света и расстояния от объекта до границ прилегающей  
территории), координаты характерных точек границ (при их наличии)  
Координаты: X - 58,401496  
Y - 49,059361

Графическая часть



Масштаб 1:500 (1:1000)

Условные обозначения:

_____	граница прилегающей территории (отображается зелёным цветом)
° 1	поворотная точка границ прилегающей территории (отображается зелёным цветом)
43:24:351039:12	кадастровый номер земельного участка (объекта недвижимости), по отношению к которому устанавливается прилегающая территория.
43:24:351039	кадастровый квартал
_____	граница кадастрового квартала (отображается красным цветом)
-----	границы объектов, расположенных на прилегающей территории

# ФОРМА СХЕМЫ ГРАНИЦ ПРИЛЕГАЮЩЕЙ ТЕРРИТОРИИ

Приложение № 2

УТВЕРЖДЕНА

постановлением администрации  
Оричевского городского поселения  
от 30.01.2020 № 31

(наименование документа  
об утверждении, включая наименование органа  
местного самоуправления, принявшего решение  
об утверждении схемы)

## Схема границ прилегающей территории № 09

**1. Местоположение прилегающей территории (адресные ориентиры)**  
Кировская область, Оричевский район, пгт Оричи, ул. Советская, д. 3

**2. Кадастровый номер объекта, по отношению к которому устанавливается прилегающая территория (при наличии)**  
43:24:351030:1

**3. Сведения о собственнике и (или) ином законном владельце здания, строения, сооружения, земельного участка, а также уполномоченном лице:**

Муниципальное образование Оричевский муниципальный район Кировской области

Муниципальное образование учреждение дополнительного образования детей Оричевский районный Дом детского творчества пгт Оричи Кировской области (постоянное бессрочное пользование)

**4. Площадь прилегающей территории: 0 (кв. м.)**

**5. Наличие объектов (в том числе благоустройства), расположенных на прилегающей территории с их описанием.**

1. Здание (Нежилое здание, административное здание), кадастровый номер 43:24:351030:81;

2. Здание (Нежилое здание, здание гаража), кадастровый номер 43:24:351030:80.

**6. Описание характерных точек границ прилегающей территории (ориентиры для определения границ прилегающей территории по сторонам света и расстояния от объекта до границ прилегающей территории), координаты характерных точек границ (при их наличии)**

Координаты: X - 58,402864

Y - 49,058174

## Графическая часть



Масштаб 1:500 (1:1000)

Условные обозначения:

—	граница прилегающей территории (отображается зелёным цветом)
° 1	поворотная точка границ прилегающей территории (отображается зелёным цветом)
43:24:351030:1	кадастровый номер земельного участка (объекта недвижимости), по отношению к которому устанавливается прилегающая территория
43:24:351030	кадастровый квартал
—	граница кадастрового квартала (отображается красным цветом)
- - - - -	границы объектов, расположенных на прилегающей территории

# ФОРМА СХЕМЫ ГРАНИЦ ПРИЛЕГАЮЩЕЙ ТЕРРИТОРИИ

Приложение № 3

УТВЕРЖДЕНА

постановлением администрации  
Оричевского городского поселения  
от 30.01.2020 № 31

(наименование документа  
об утверждении, включая наименование органа  
местного самоуправления, принявшего решение  
об утверждении схемы)

## Схема границ прилегающей территории № 22

**1. Местоположение прилегающей территории (адресные ориентиры)**  
Кировская область, Оричевский район, пгт Оричи, ул. Молодой Гвардии,  
д. 52

**2. Кадастровый номер объекта, по отношению к которому устанавливается прилегающая территория (при наличии)**  
43:24:051037:20  
43:24:051037:21

**3. Сведения о собственнике и (или) ином законном владельце здания, строения, сооружения, земельного участка, а также уполномоченном лице:**

Муниципальное образование Оричевский муниципальный район;  
Муниципальное дошкольное образовательное казенное учреждение детский сад «Сказка» пгт Оричи Оричевского района Кировской области.

**4. Площадь прилегающей территории: 466 (кв. м)**

**5. Наличие объектов (в том числе благоустройства), расположенных на прилегающей территории с их описанием.**

Здание (Нежилое здание, детский сад), кадастровый номер 43:24:051037:11;  
Здание (Нежилое здание, склад, овощехранилище), кадастровый номер 43:24:051037:12;

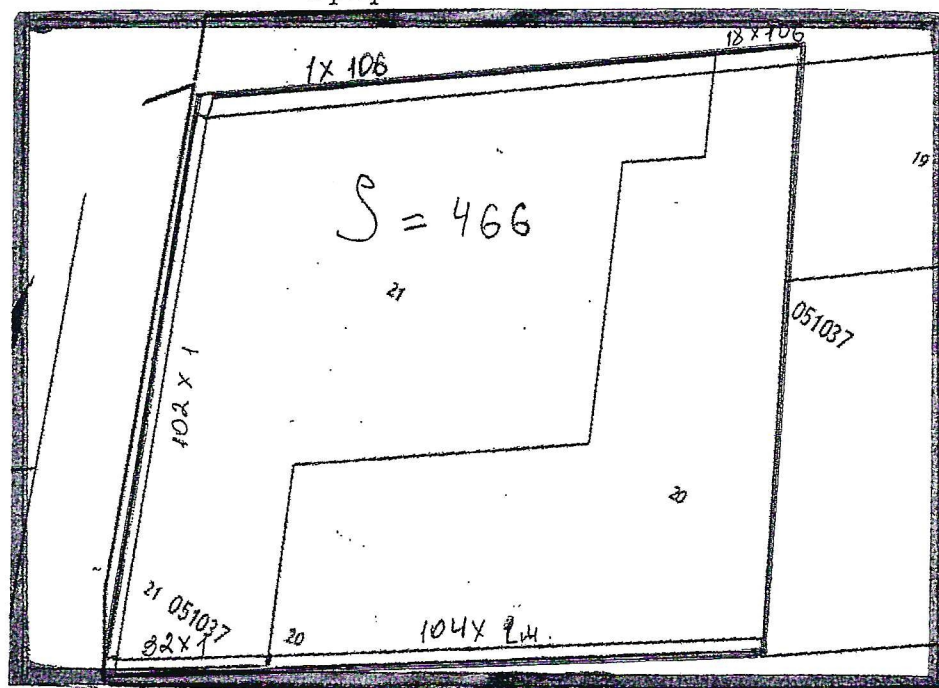
Здание (Нежилое здание, склад), кадастровый номер 43:24:051037:13.

**6. Описание характерных точек границ прилегающей территории (ориентиры для определения границ прилегающей территории по сторонам света и расстояния от объекта до границ прилегающей территории), координаты характерных точек границ (при их наличии)**

Координаты: X - 58,399205  
Y - 49,050903

Координаты: X - 58,399507  
Y - 49,051449

### Графическая часть



Масштаб 1:500 (1:1000)

Условные обозначения:

	граница прилегающей территории (отображается зелёным цветом)
° 1	поворотная точка границ прилегающей территории (отображается зелёным цветом)
43:24:051037:20	кадастровый номер земельного участка (объекта недвижимости), по отношению к которому устанавливается прилегающая территория
43:24:051037	кадастровый квартал
	граница кадастрового квартала (отображается красным цветом)
	границы объектов, расположенных на прилегающей территории



# ФОРМА СХЕМЫ ГРАНИЦ ПРИЛЕГАЮЩЕЙ ТЕРРИТОРИИ

Приложение № 4

УТВЕРЖДЕНА

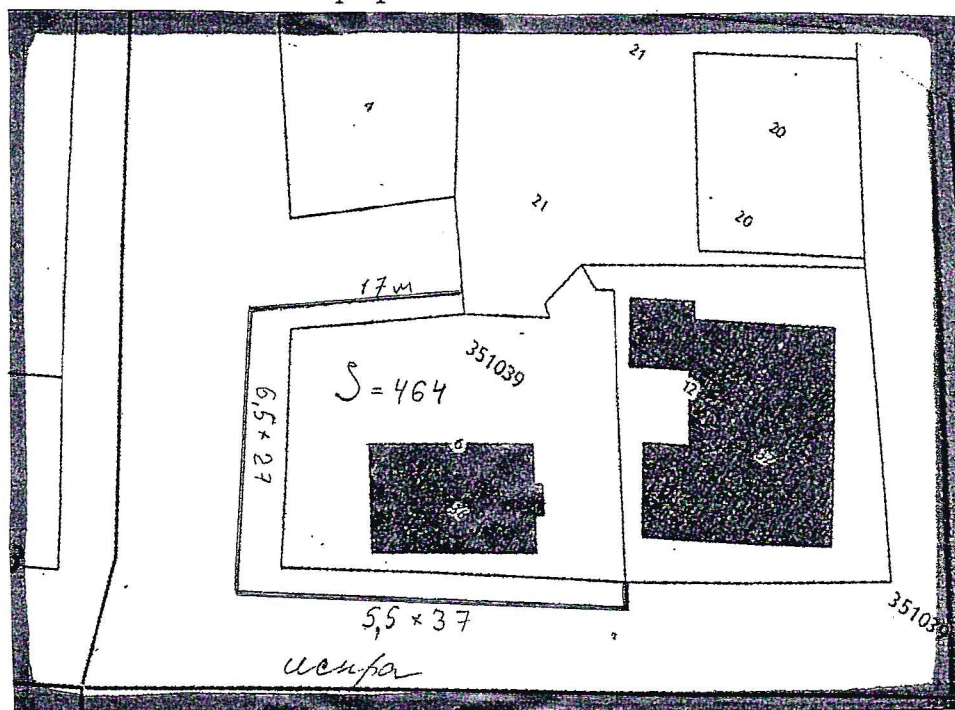
постановлением администрации  
Оричевского городского поселения  
от 30.01.2020 № 31

(наименование документа  
об утверждении, включая наименование органа  
местного самоуправления, принявшего решение  
об утверждении схемы)

## Схема границ прилегающей территории № 10

1. Местоположение прилегающей территории (адресные ориентиры)  
Кировская область, Оричевский район, пгт Оричи, ул. Молодой Гвардии,  
д. 36
2. Кадастровый номер объекта, по отношению к которому  
устанавливается прилегающая территория (при наличии)  
43:24:351039:6
3. Сведения о собственнике и (или) ином законном владельце здания,  
строения, сооружения, земельного участка, а также уполномоченном  
лице:  
Субъект Российской Федерации «Кировская область»  
Кировское областное государственное автономное учреждение «Редакция  
газеты «Искра» (постоянное бессрочное пользование)
4. Площадь прилегающей территории: 464 (кв. м.)
5. Наличие объектов (в том числе благоустройства), расположенных на  
прилегающей территории с их описанием.  
Здание (Нежилое здание), кадастровый номер 43:24:351039:36
6. Описание характерных точек границ прилегающей территории  
(ориентиры для определения границ прилегающей территории по  
сторонам света и расстояния от объекта до границ прилегающей  
территории), координаты характерных точек границ (при их наличии)  
Координаты: X - 58,401337  
                  У - 49,058839

## Графическая часть



Масштаб 1:500 (1:1000)

Условные обозначения:

—————	граница прилегающей территории (отображается зелёным цветом)
° 1	поворотная точка границ прилегающей территории (отображается зелёным цветом)
43:24:351039:6	кадастровый номер земельного участка (объекта недвижимости), по отношению к которому устанавливается прилегающая территория
43:24:351039	кадастровый квартал
—————	граница кадастрового квартала (отображается красным цветом)
-----	границы объектов, расположенных на прилегающей территории

# ФОРМА СХЕМЫ ГРАНИЦ ПРИЛЕГАЮЩЕЙ ТЕРРИТОРИИ

Приложение № 5

УТВЕРЖДЕНА

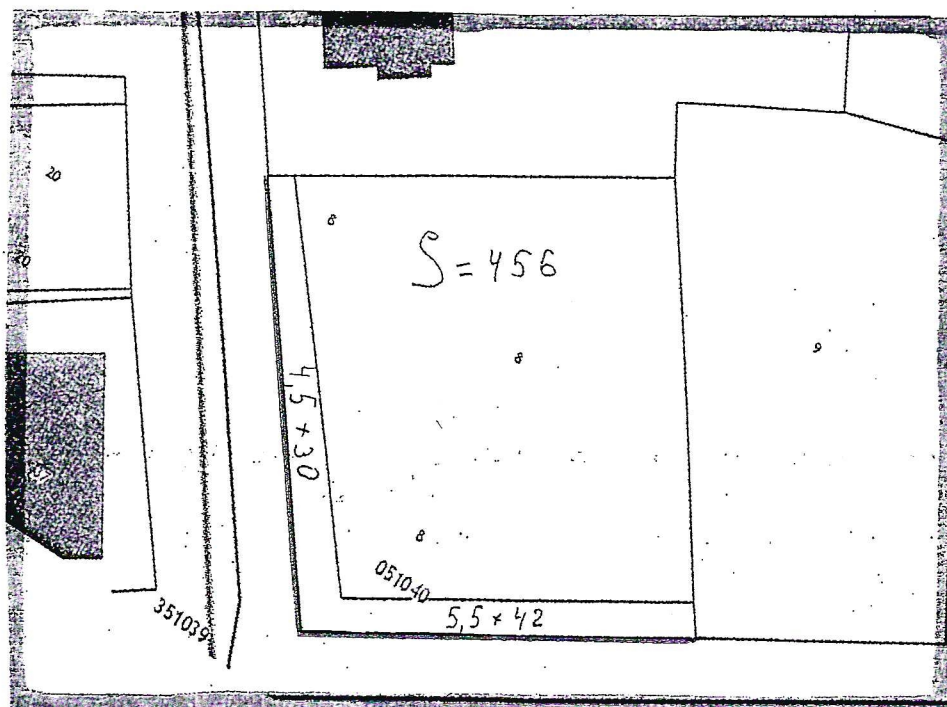
постановлением администрации  
Оричевского городского поселения  
от 30.01.2020 № 31

(наименование документа  
об утверждении, включая наименование органа  
местного самоуправления, принявшего решение  
об утверждении схемы)

## Схема границ прилегающей территории № 32

- 1. Местоположение прилегающей территории (адресные ориентиры)**  
Кировская область, Оричевский район, пгт Оричи, ул. Молодой Гвардии, д. 32
- 2. Кадастровый номер объекта, по отношению к которому устанавливается прилегающая территория (при наличии)**  
43:24:051040:8, общей площадью 2253 кв. м.
- 3. Сведения о собственнике и (или) ином законном владельце здания, строения, сооружения, земельного участка, а также уполномоченном лице:**  
Муниципальное казенное учреждение культуры «Оричевская районная централизованная библиотечная система» Оричевского района Кировской области
- 4. Площадь прилегающей территории: 456 (кв. м.)**
- 5. Наличие объектов (в том числе благоустройства), расположенных на прилегающей территории с их описанием.**  
Здание (Нежилое здание, Здание ЦБС) кадастровый номер 43:24:051040:42;  
Здание (Нежилое здание, котельная) кадастровый номер 43:24:051040:43;  
Здание (Нежилое здание, гараж) кадастровый номер 43:24:051040:45.
- 6. Описание характерных точек границ прилегающей территории (ориентиры для определения границ прилегающей территории по сторонам света и расстояния от объекта до границ прилегающей территории), координаты характерных точек границ (при их наличии)**  
Координаты: X - 58,401742  
Y - 49,059904

## Графическая часть



Масштаб 1:500 (1:1000)

Условные обозначения:

—————	граница прилегающей территории (отображается зелёным цветом)
° 1	поворотная точка границ прилегающей территории (отображается зелёным цветом)
43:24:051040:8	кадастровый номер земельного участка (объекта недвижимости), по отношению к которому устанавливается прилегающая территория
43:24:051040	кадастровый квартал
—————	граница кадастрового квартала (отображается красным цветом)
-----	границы объектов, расположенных на прилегающей территории