

**АДМИНИСТРАЦИЯ ОРИЧЕВСКОГО ГОРОДСКОГО ПОСЕЛЕНИЯ
ОРИЧЕВСКОГО РАЙОНА КИРОВСКОЙ ОБЛАСТИ**

ПОСТАНОВЛЕНИЕ

18.09 2020

№ 359

пгт Оричи

**Об утверждении границ прилегающих территорий на территории
Оричевского городского поселения**

В соответствии с законом Кировской области от 03.12.2018 № 197-ЗО «О порядке определения границ прилегающих территорий для целей благоустройства в Кировской области», Уставом муниципального образования Оричевское городское поселение Оричевского района Кировской области, Правилами благоустройства территории муниципального образования Оричевское городское поселение, утвержденными решением Оричевской поселковой Думы от 25.07.2019 № 26/5, администрация Оричевского городского поселения ПОСТАНОВЛЯЕТ:

1. Утвердить границы прилегающих территорий к земельным участкам, участки под которыми образованы на территории Оричевского городского поселения:

1.1. земельный участок по адресу: пгт Оричи, ул. Свободы, кадастровый номер 43:24:351023:139 (здание автосервиса) согласно приложению № 1.

1.2. земельный участок по адресу: пгт Оричи, ул. Свободы, д. 58 (магазин «Пятерочка») согласно приложению № 2.

1.3. земельный участок по адресу: пгт Оричи, ул. Свободы, д. 62 (магазины «Трик», «Ассорти», бывший кинотеатр) согласно приложению № 3.

1.4. земельный участок по адресу: пгт Оричи, ул. Свободы, д. 64 (магазин «Строитель») согласно приложению № 4.

1.5. земельный участок по адресу: пгт Оричи, ул. Свободы, д. 60

(ТП «Колорит») согласно приложению № 5.

1.6. земельный участок по адресу: пгт Оричи, ул. Комсомольская, д. 57А (муниципальное образовательное учреждение дополнительного образования Оричевская детско-юношеская спортивная школа) согласно приложению № 6.

1.7. земельный участок по адресу: пгт Оричи, ул. Молодой Гвардии, д. 50 (муниципальное общеобразовательное учреждение средняя общеобразовательная школа пгт Оричи) согласно приложению № 7.

2. Опубликовать настоящее постановление.

И.о. главы администрации

Оричевского городского поселения А.В. Багаев



ФОРМА СХЕМЫ ГРАНИЦ ПРИЛЕГАЮЩЕЙ ТЕРРИТОРИИ

Приложение № 1

УТВЕРЖДЕНА

постановлением администрации
Оричевского городского поселения
от 18.09.2010 № 359

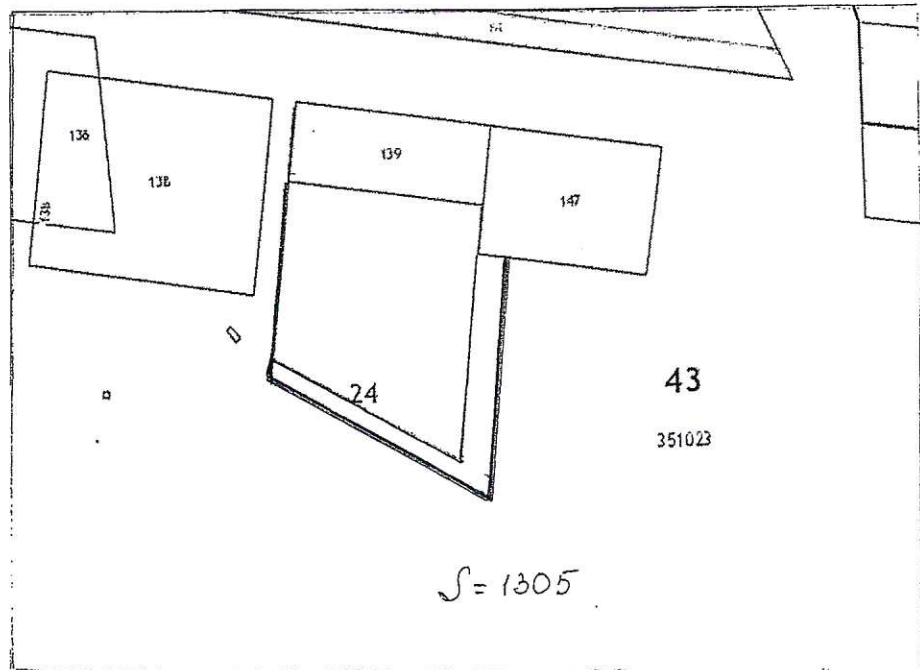
(наименование _____ документа
об утверждении, включая наименование органа
местного самоуправления, принявшего решение
об утверждении схемы)

Схема границ прилегающей территории № 62

- 1. Местоположение прилегающей территории (адресные ориентиры)**
Кировская область, Оричевский район, пгт Оричи, ул. Свободы
- 2. Кадастровый номер объекта, по отношению к которому устанавливается прилегающая территория (при наличии)**
43:24:351023:139, общей площадью 1000 кв. м.
- 3. Сведения о собственнике и (или) ином законном владельце здания, строения, сооружения, земельного участка, а также уполномоченном лице:**
Носков Иван Сергеевич
- 4. Площадь прилегающей территории:** 1305 (кв. м.)
- 5. Наличие объектов (в том числе благоустройства), расположенных на прилегающей территории с их описанием.**
Нет зарегистрированных объектов
- 6. Описание характерных точек границ прилегающей территории (ориентиры для определения границ прилегающей территории по сторонам света и расстояния от объекта до границ прилегающей территории), координаты характерных точек границ (при их наличии)**

Координаты: X - 58,403712
 У - 49,082868

Графическая часть



Масштаб 1:500 (1:1000)

Условные обозначения:

—————	граница прилегающей территории (отображается зелёным цветом)
° 1	поворотная точка границ прилегающей территории (отображается зелёным цветом)
43:24:351023:139	кадастровый номер земельного участка (объекта недвижимости), по отношению к которому устанавливается прилегающая территория
43:24:351023	кадастровый квартал
—————	граница кадастрового квартала (отображается красным цветом)
-----	границы объектов, расположенных на прилегающей территории

ФОРМА СХЕМЫ ГРАНИЦ ПРИЛЕГАЮЩЕЙ ТЕРРИТОРИИ

Приложение № 2

УТВЕРЖДЕНА

постановлением администрации
Оричевского городского поселения
от *18.09.2010* № *359*

(наименование документа
об утверждении, включая наименование органа
местного самоуправления, принявшего решение
об утверждении схемы)

Схема границ прилегающей территории № 63

1. Местоположение прилегающей территории (адресные ориентиры)
Кировская область, Оричевский район, пгт Оричи, ул. Свободы, д. 58

2. Кадастровый номер объекта, по отношению к которому устанавливается прилегающая территория (при наличии)
43:24:351031:40, общей площадью 1260 кв. м.

3. Сведения о собственнике и (или) ином законном владельце здания, строения, сооружения, земельного участка, а также уполномоченном лице:
Шихов Александр Владимирович

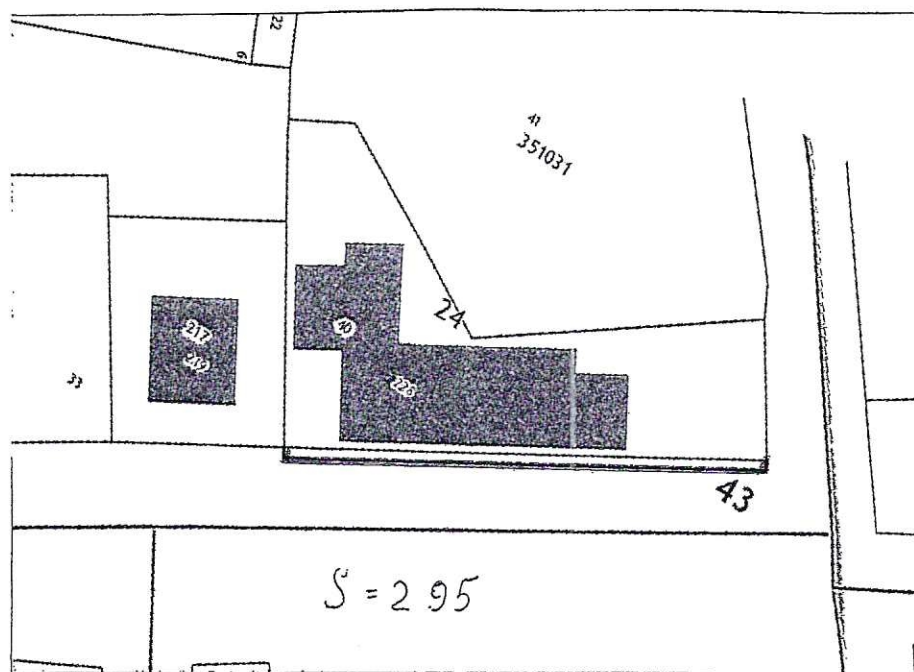
4. Площадь прилегающей территории: 295 (кв. м.)

5. Наличие объектов (в том числе благоустройства), расположенных на прилегающей территории с их описанием.
Здание (Нежилое здание, Здание магазина) кадастровый номер объекта 43:24:351031:228

6. Описание харак терных точек границ прилегающей территории (ориентиры для определения границ прилегающей территории по сторонам света и расстояния от объекта до границ прилегающей территории), координаты характерных точек границ (при их наличии)

Координаты: X - 58,402457
Y - 49,057733

Графическая часть



Масштаб 1:500 (1:1000)

Условные обозначения:

—	граница прилегающей территории (отображается зелёным цветом)
° 1	поворотная точка границ прилегающей территории (отображается зелёным цветом)
43:24:351031:40	кадастровый номер земельного участка (объекта недвижимости), по отношению к которому устанавливается прилегающая территория
43:24:351031	кадастровый квартал
—	граница кадастрового квартала (отображается красным цветом)
----	границы объектов, расположенных на прилегающей территории

ФОРМА СХЕМЫ ГРАНИЦ ПРИЛЕГАЮЩЕЙ ТЕРРИТОРИИ

Приложение № 3

УТВЕРЖДЕНА

постановлением администрации
Оричевского городского поселения
от 18.09.2020 № 359

(наименование документа
об утверждении, включая наименование органа
местного самоуправления, принявшего решение
об утверждении схемы)

Схема границ прилегающей территории № 64

1. Местоположение прилегающей территории (адресные ориентиры)
Кировская область, Оричевский район, пгт Оричи, ул. Свободы, д. 62

2. Кадастровый номер объекта, по отношению к которому устанавливается прилегающая территория (при наличии)
43:24:351031:33, общей площадью 943 кв. м.

3. Сведения о собственнике и (или) ином законном владельце здания, строения, сооружения, земельного участка, а также уполномоченном лице:

Собственника земельного участка не имеется; помещение 1001 собственник Шевелев Виктор Васильевич магазин, собственник муниципальное образование Оричевский муниципальный район Кировской области кинотеатр, помещение 1002 собственник Шастин Александр Владимирович магазин.

4. Площадь прилегающей территории: 701 (кв. м.)

5. Наличие объектов (в том числе благоустройства), расположенных на прилегающей территории с их описанием.

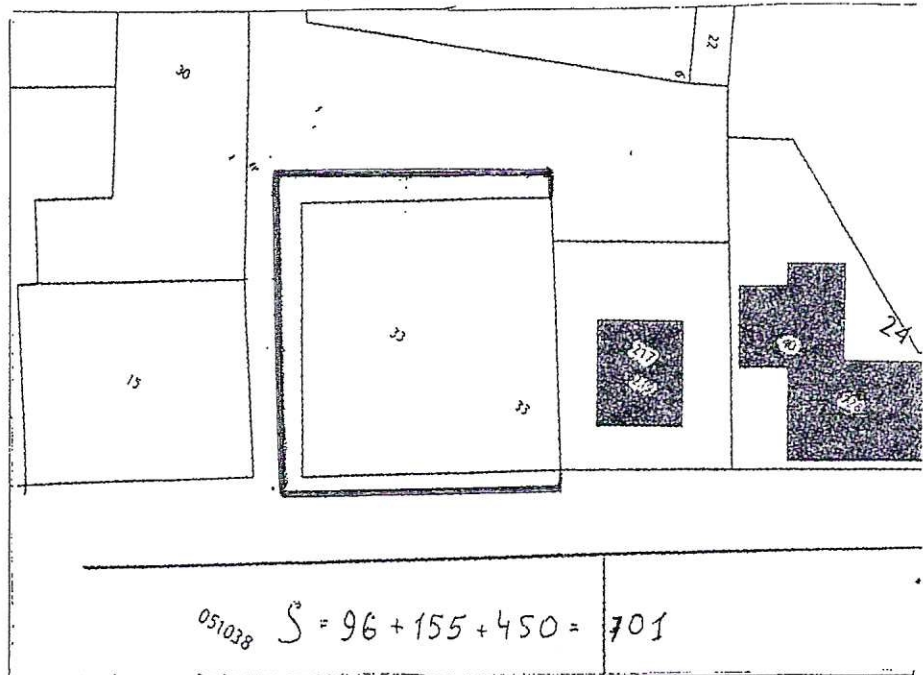
Здание (Нежилое здание, кинотеатр), кадастровый номер объекта 43:24:351031:156

6. Описание харак терных точек границ прилегающей территории (ориентиры для определения границ прилегающей территории по сторонам света и расстояния от объекта до границ прилегающей территории), координаты характерных точек границ (при их наличии)

Координаты: X - 58,402073

У - 49,056476

Графическая часть



Масштаб 1:500 (1:1000)

Условные обозначения:

—————	граница прилегающей территории (отображается зелёным цветом)
° 1	поворотная точка границ прилегающей территории (отображается зелёным цветом)
43:24:351031:33	кадастровый номер земельного участка (объекта недвижимости), по отношению к которому устанавливается прилегающая территория
43:24:351031	кадастровый квартал
—————	граница кадастрового квартала (отображается красным цветом)
-----	границы объектов, расположенных на прилегающей территории

ФОРМА СХЕМЫ ГРАНИЦ ПРИЛЕГАЮЩЕЙ ТЕРРИТОРИИ

Приложение № 4

УТВЕРЖДЕНА

постановлением администрации
Оричевского городского поселения
от 18.09.2010 № 359

(наименование документа
об утверждении, включая наименование органа
местного самоуправления, принявшего решение
об утверждении схемы)

Схема границ прилегающей территории № 53

1. Местоположение прилегающей территории (адресные ориентиры)
Кировская область, Оричевский район, пгт Оричи, ул. Свободы, д. 64

2. Кадастровый номер объекта, по отношению к которому устанавливается прилегающая территория (при наличии)
43:24:351031:15, общей площадью 678 кв. м.

3. Сведения о собственнике и (или) ином законном владельце здания, строения, сооружения, земельного участка, а также уполномоченном лице:
Собственник здания Оричевское районное потребительское общество

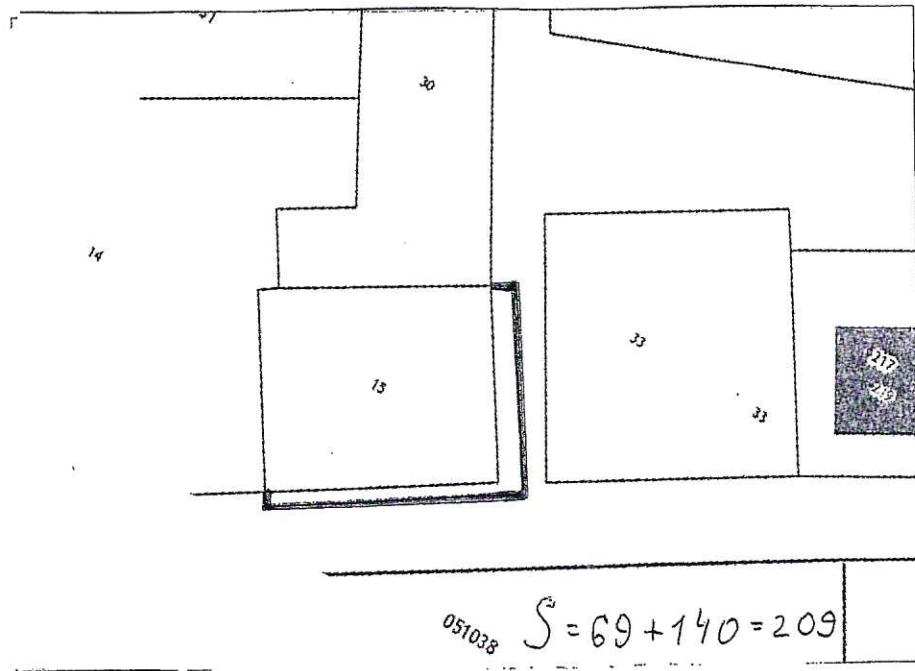
4. Площадь прилегающей территории: 209 (кв. м.)

5. Наличие объектов (в том числе благоустройства), расположенных на прилегающей территории с их описанием.
Здание (Нежилое здание, здание магазина № 8), кадастровый номер 43:24:351031:189.

6. Описание характерных точек границ прилегающей территории (ориентиры для определения границ прилегающей территории по сторонам света и расстояния от объекта до границ прилегающей территории), координаты характерных точек границ (при их наличии)

Координаты: X - 58,401928
Y - 49,056054

Графическая часть



Масштаб 1:500 (1:1000)

Условные обозначения:

—————	граница прилегающей территории (отображается зелёным цветом)
° 1	поворотная точка границ прилегающей территории (отображается зелёным цветом)
43:24:351031:15	кадастровый номер земельного участка (объекта недвижимости), по отношению к которому устанавливается прилегающая территория
43:24:351031	кадастровый квартал
—————	граница кадастрового квартала (отображается красным цветом)
-----	границы объектов, расположенных на прилегающей территории

ФОРМА СХЕМЫ ГРАНИЦ ПРИЛЕГАЮЩЕЙ ТЕРРИТОРИИ

Приложение № 5

УТВЕРЖДЕНА

постановлением администрации
Оричевского городского поселения
от 18.09.2020 № 359

(наименование документа
об утверждении, включая наименование органа
местного самоуправления, принявшего решение
об утверждении схемы)

Схема границ прилегающей территории № 66

1. Местоположение прилегающей территории (адресные ориентиры)
Кировская область, Оричевский район, пгт Оричи, ул. Свободы, д. 60

2. Кадастровый номер объекта, по отношению к которому устанавливается прилегающая территория (при наличии)
43:24:351031:217, общей площадью 576 кв. м.

3. Сведения о собственнике и (или) ином законном владельце здания, строения, сооружения, земельного участка, а также уполномоченном лице:
Устюжанин Александр Сергеевич

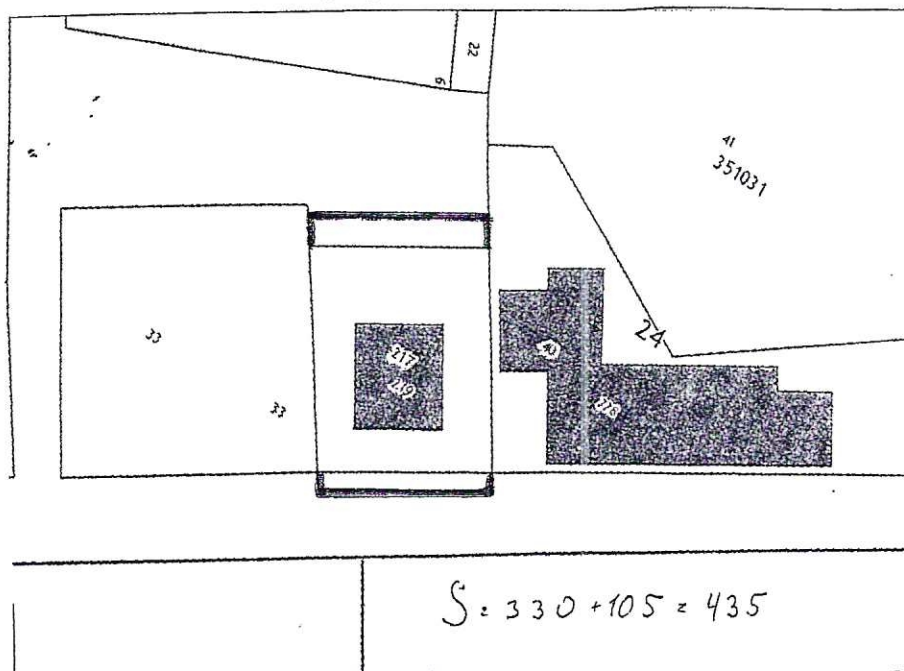
4. Площадь прилегающей территории: 435 (кв. м.)

5. Наличие объектов (в том числе благоустройства), расположенных на прилегающей территории с их описанием.
Здание (Нежилое здание), кадастровый номер объекта 43:24:351031:219

6. Описание харак терных точек границ прилегающей территории . (ориентиры для определения границ прилегающей территории по сторонам света и расстояния от объекта до границ прилегающей территории), координаты характерных точек границ (при их наличии)

Координаты: X - 58,402283
У - 49,056955

Графическая часть



Масштаб 1:500 (1:1000)

Условные обозначения:

—————	граница прилегающей территории (отображается зелёным цветом)
° 1	поворотная точка границ прилегающей территории (отображается зелёным цветом)
43:24:351031:217	кадастровый номер земельного участка (объекта недвижимости), по отношению к которому устанавливается прилегающая территория
43:24:351031	кадастровый квартал
—————	граница кадастрового квартала (отображается красным цветом)
-----	границы объектов, расположенных на прилегающей территории

ФОРМА СХЕМЫ ГРАНИЦ ПРИЛЕГАЮЩЕЙ ТЕРРИТОРИИ

Приложение № 6

УТВЕРЖДЕНА

постановлением администрации
Оричевского городского поселения
от 18.09.2020 № 359

(наименование документа
об утверждении, включая наименование органа
местного самоуправления, принявшего решение
об утверждении схемы)

Схема границ прилегающей территории № 42

1. Местоположение прилегающей территории (адресные ориентиры)
Кировская область, Оричевский район, пгт Оричи, ул. Комсомольская,
д. 57А

**2. Кадастровый номер объекта, по отношению к которому
устанавливается прилегающая территория (при наличии)**
Не имеется

**3. Сведения о собственнике и (или) ином законном владельце здания,
строения, сооружения, земельного участка, а также уполномоченном
лице:**

Муниципальное образование Оричевский муниципальный район Кировской
области

Муниципальное образовательное учреждение дополнительного образования
Оричевская детско-юношеская спортивная школа

4. Площадь прилегающей территории: 238 (кв. м.)

**5. Наличие объектов (в том числе благоустройства), расположенных на
прилегающей территории с их описанием.**

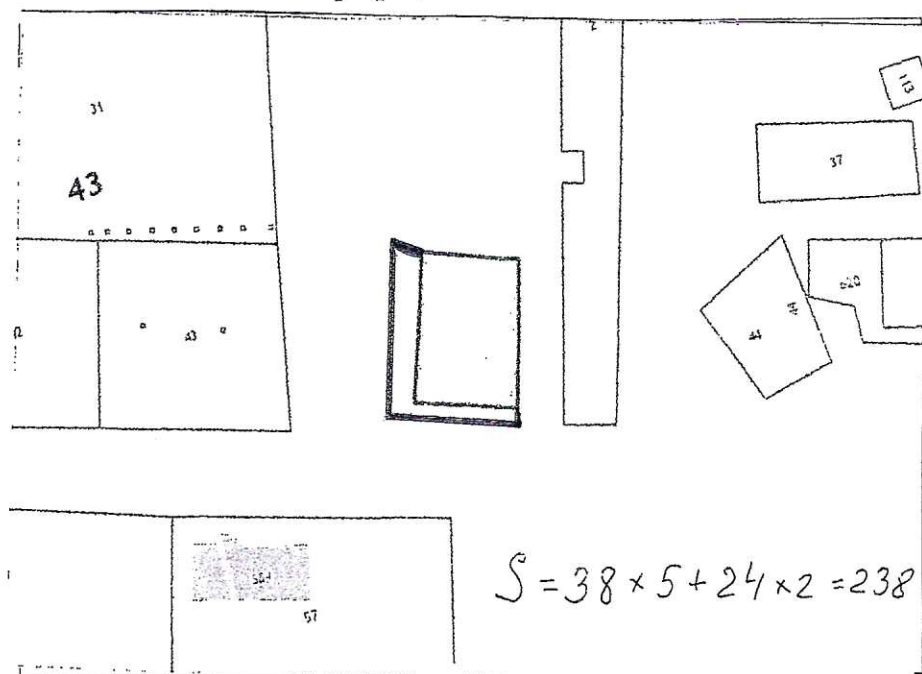
Здание (нежилое здание, здание спортивной школы), кадастровый номер
43:24:051012:448

**6. Описание харак терных точек границ прилегающей территории
(ориентиры для определения границ прилегающей территории по
сторонам света и расстояния от объекта до границ прилегающей
территории), координаты характерных точек границ (при их наличии)**

Координаты: X - 58,399746

У - 49,030624

Графическая часть



Масштаб 1:500 (1:1000)

Условные обозначения:

—————	граница прилегающей территории (отображается зелёным цветом)
° 1	поворотная точка границ прилегающей территории (отображается зелёным цветом)
не имеется	кадастровый номер земельного участка (объекта недвижимости), по отношению к которому устанавливается прилегающая территория
43:24:051012	кадастровый квартал
—————	граница кадастрового квартала (отображается красным цветом)
-----	границы объектов, расположенных на прилегающей территории

ФОРМА СХЕМЫ ГРАНИЦ ПРИЛЕГАЮЩЕЙ ТЕРРИТОРИИ

Приложение № 7

УТВЕРЖДЕНА

постановлением администрации
Оричевского городского поселения
от 18.09.2020 № 359

(наименование документа
об утверждении, включая наименование органа
местного самоуправления, принявшего решение
об утверждении схемы)

Схема границ прилегающей территории № 19

1. Местоположение прилегающей территории (адресные ориентиры)
Кировская область, Оричевский район, пгт Оричи, ул. Молодой Гвардии,
д. 50

**2. Кадастровый номер объекта, по отношению к которому
устанавливается прилегающая территория (при наличии)**
43:24:051037:18

**3. Сведения о собственнике и (или) ином законном владельце здания,
строения, сооружения, земельного участка, а также уполномоченном
лице:**

Муниципальное общеобразовательное бюджетное учреждение начальная
общеобразовательная школа пгт Оричи Оричевского района Кировской
области; Кировская область

4. Площадь прилегающей территории: 553 (кв. м.)

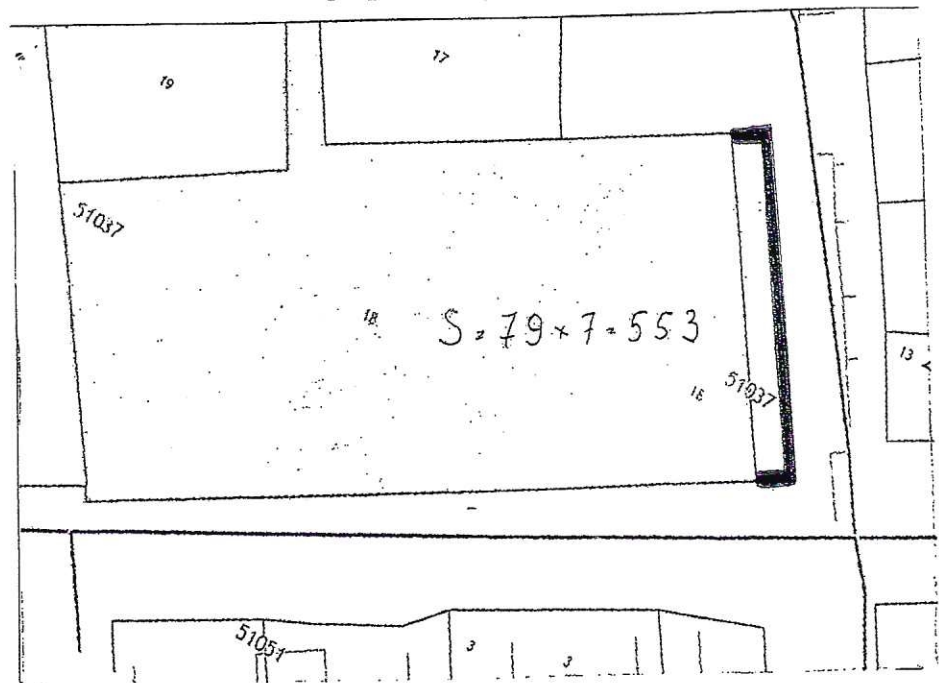
**5. Наличие объектов (в том числе благоустройства), расположенных на
прилегающей территории с их описанием.**

Здание (Нежилое здание, здание школы), кадастровый номер
43:24:051037:10

**6. Описание характерных точек границ прилегающей территории
(ориентиры для определения границ прилегающей территории по
сторонам света и расстояния от объекта до границ прилегающей
территории), координаты характерных точек границ (при их наличии)**

Координаты: X - 58,399731
Y - 49,052536

Графическая часть



Масштаб 1:500 (1:1000)

Условные обозначения:

—————	граница прилегающей территории (отображается зелёным цветом)
° 1	поворотная точка границ прилегающей территории (отображается зелёным цветом)
43:24:051037:18	кадастровый номер земельного участка (объекта недвижимости), по отношению к которому устанавливается прилегающая территория
43:24:051037	кадастровый квартал
—————	граница кадастрового квартала (отображается красным цветом)
-----	границы объектов, расположенных на прилегающей территории