

**АДМИНИСТРАЦИЯ ОРИЧЕВСКОГО ГОРОДСКОГО ПОСЕЛЕНИЯ
ОРИЧЕВСКОГО РАЙОНА КИРОВСКОЙ ОБЛАСТИ**

ПОСТАНОВЛЕНИЕ

20.12.2019

№ 468

пгт Оричи

**Об утверждении границ прилегающей территории на территории
Оричевского городского поселения**

В соответствии с законом Кировской области от 03.12.2018 № 197-ЗО «О порядке определения границ прилегающих территорий для целей благоустройства в Кировской области», Уставом муниципального образования Оричевское городское поселение Оричевского района Кировской области, Правилами благоустройства территории муниципального образования Оричевское городское поселение, утвержденными решением Оричевской поселковой Думы от 25.07.2019 № 26/5, администрация Оричевского городского поселения **ПОСТАНОВЛЯЕТ**:

1. Утвердить границы прилегающей территорий к земельному участку, участок под которым образован на территории Оричевского городского поселения:

1.1. земельный участок по адресу: пгт Оричи, ул. Молодой Гвардии, д. 63 (МБУК «Оричевская РЦКС») согласно приложению № 1.

1.2. земельный участок по адресу: пгт Оричи, ул. Западная, д. 21 (44 ПЧ-ФГКУ («3-й отряд ФСП по Кировской области») согласно приложению № 2.

1.3. земельный участок по адресу: пгт Оричи, ул. Советская, д. 23 (лесной отдел Министерства лесного хозяйства Кировской области Оричевское лесничество) согласно приложению № 3.

1.4. земельный участок по адресу: пгт Оричи, ул. Колхозная, д. 51 (межрайонный центр технической эксплуатации телекоммуникаций г. Советск Кировского филиала ПАО «Ростелеком»; УФПС Кировской

области-филиал ФГУП «Почта России» Оричевский почтамт) согласно приложению № 4.

1.5. земельный участок по адресу: пгт Оричи, ул. Колхозная, д. 32А (Оричевский МУ Советского РКСЭ ОАО «Коммунэнерго») согласно приложению № 5.

1.6. земельный участок по адресу: пгт Оричи, ул. Колхозная, д. 32 (ООО ТК «Теплосервис») согласно приложению № 6.

1.7. земельный участок по адресу: пгт Оричи, ул. 8 Марта, д. 30 (ООО «Юг») согласно приложению № 7.

1.8. земельный участок по адресу: пгт Оричи, ул. Молодежная, д. 11 (Оричевская музыкальная школа) согласно приложению № 8.

1.9. земельный участок по адресу: пгт Оричи, ул. 40 лет Победы, д. 13 (СХПК им. Кирова) согласно приложению № 9.

1.10. земельный участок по адресу: пгт Оричи, ул. Колхозная, д. 1 (Оричевское райпо) согласно приложению № 10.

2. Опубликовать настоящее постановление.

Глава администрации
Оричевского городского поселения С.Н. Федяева



ФОРМА СХЕМЫ ГРАНИЦ ПРИЛЕГАЮЩЕЙ ТЕРРИТОРИИ

Приложение № 1

УТВЕРЖДЕНА

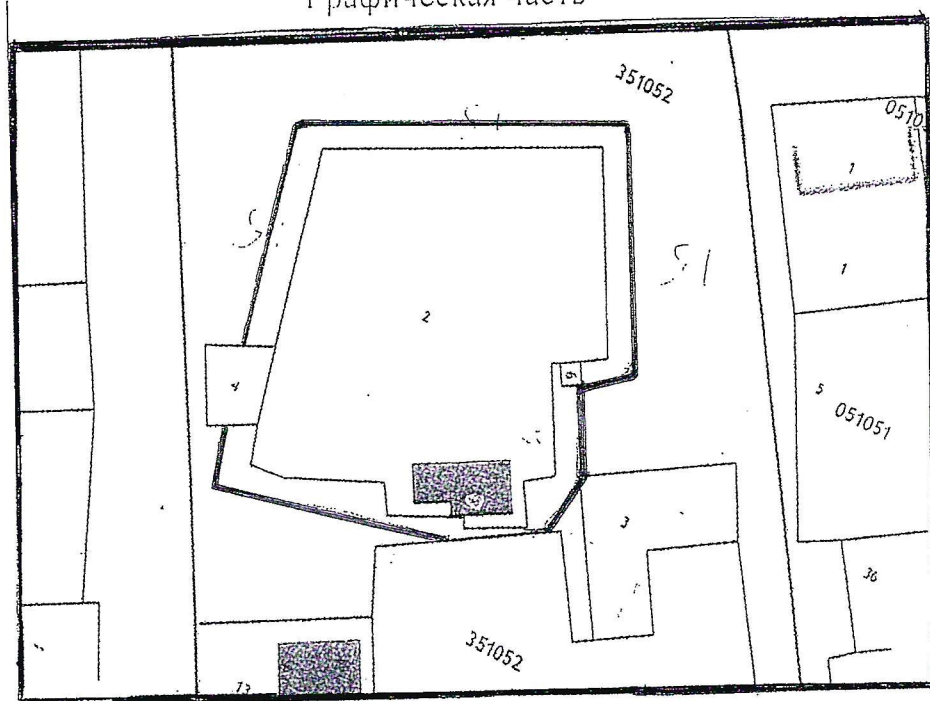
постановлением администрации
Оричевского городского поселения
от 20.12.2019 № 468

(наименование документа
об утверждении, включая наименование органа
местного самоуправления, принявшего решение
об утверждении схемы)

Схема границ прилегающей территории № 29

- 1. Местоположение прилегающей территории (адресные ориентиры)**
Кировская область, Оричевский район, пгт Оричи, ул. Молодой Гвардии, д. 63
- 2. Кадастровый номер объекта, по отношению к которому устанавливается прилегающая территория (при наличии)**
43:24:351052:2, общей площадью 6286 кв.м.
- 3. Сведения о собственнике и (или) ином законном владельце здания, строения, сооружения, земельного участка, а также уполномоченном лице:**
Муниципальное учреждение культуры Оричевский районный центр культуры и досуга
- 4. Площадь прилегающей территории: 2545 (кв. м)**
- 5. Наличие объектов (в том числе благоустройства), расположенных на прилегающей территории с их описанием.**
Здание (Нежилое здание. Здание районного центра культуры и досуга), кадастровый номер - 43:24:351052:14.
- 6. Описание характерных точек границ прилегающей территории (ориентиры для определения границ прилегающей территории по сторонам света и расстояния от объекта до границ прилегающей территории), координаты характерных точек границ (при их наличии)**
Координаты: X - 58,398191
 У - 49,051490

Графическая часть



Масштаб 1:500 (1:1000)

Условные обозначения:

	граница прилегающей территории (отображается зелёным цветом)
	поворотная точка границ прилегающей территории (отображается зелёным цветом)
43:24:351052:2	кадастровый номер земельного участка (объекта недвижимости), по отношению к которому устанавливается прилегающая территория
43:24:351052	кадастровый квартал
	граница кадастрового квартала (отображается красным цветом)
	границы объектов, расположенных на прилегающей территории

ФОРМА СХЕМЫ ГРАНИЦ ПРИЛЕГАЮЩЕЙ ТЕРРИТОРИИ

Приложение № 2

УТВЕРЖДЕНА

постановлением администрации
Оричевского городского поселения
от 20.12.2019 № 468

(наименование документа
об утверждении, включая наименование органа
местного самоуправления, принявшего решение
об утверждении схемы)

Схема границ прилегающей территории № 27

1. Местоположение прилегающей территории (адресные ориентиры)
Кировская область, Оричевский район, пгт Оричи, ул. Западная, д. 21

2. Кадастровый номер объекта, по отношению к которому устанавливается прилегающая территория (при наличии)
43:24:051054:8

3. Сведения о собственнике и (или) ином законном владельце здания, строения, сооружения, земельного участка, а также уполномоченном лице:
Сведения отсутствуют

4. Площадь прилегающей территории: 741 (кв. м.)

5. Наличие объектов (в том числе благоустройства), расположенных на прилегающей территории с их описанием.

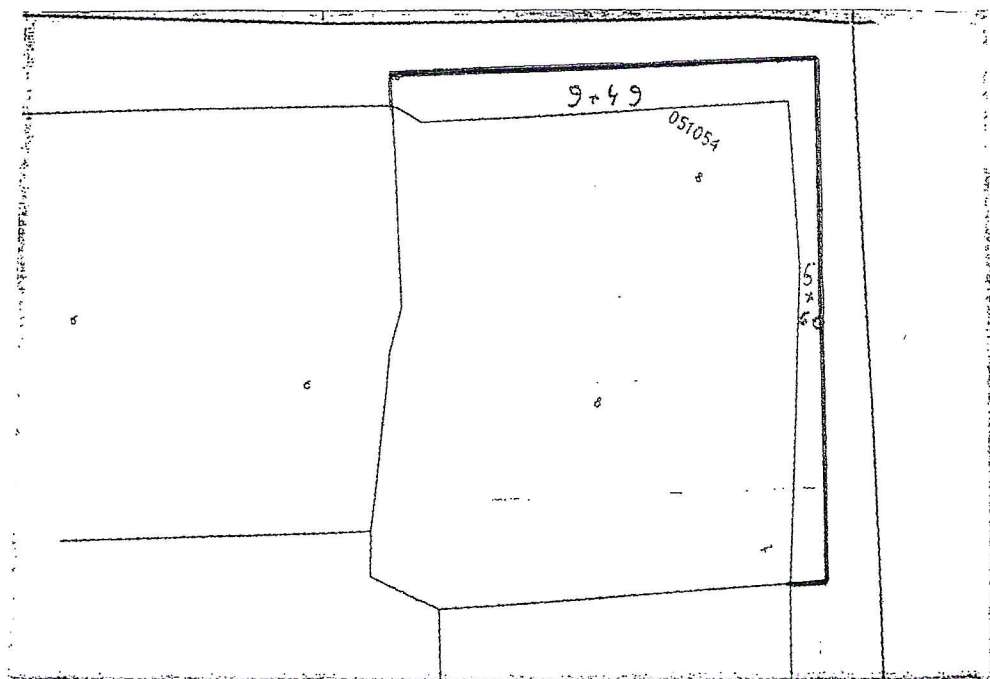
Здание (Нежилое здание. Пожарная часть ПЧ-44), кадастровый номер – 43:24:051054:407;

Здание (Нежилое здание. здание пристроя гаража для стоянки пожарной автолестницы), кадастровый номер - 43:24:051054:473.

6. Описание характерных точек границ прилегающей территории (ориентиры для определения границ прилегающей территории по сторонам света и расстояния от объекта до границ прилегающей территории), координаты характерных точек границ (при их наличии)
Координаты: X - 58.397216

У - 49.057563

Графическая часть



Масштаб 1:500 (1:1000)

Условные обозначения:

—————	граница прилегающей территории (отображается зелёным цветом)
° 1	поворотная точка границ прилегающей территории (отображается зелёным цветом)
43:24:051054:8	кадастровый номер земельного участка (объекта недвижимости), по отношению к которому устанавливается прилегающая территория
43:24:051054	кадастровый квартал
—————	граница кадастрового квартала (отображается красным цветом)
-----	границы объектов, расположенных на прилегающей территории

ФОРМА СХЕМЫ ГРАНИЦ ПРИЛЕГАЮЩЕЙ ТЕРРИТОРИИ

Приложение № 3

УТВЕРЖДЕНА

постановлением администрации
Оричевского городского поселения

от 20.12.2019 № 468

(наименование _____ документа
об утверждении, включая наименование органа
местного самоуправления, принявшего решение
об утверждении схемы)

Схема границ прилегающей территории № 25

1. Местоположение прилегающей территории (адресные ориентиры)
Кировская область, Оричевский район, пгт Оричи, ул. Советская, д. 23

2. Кадастровый номер объекта, по отношению к которому устанавливается прилегающая территория (при наличии)
43:24:051047:11

3. Сведения о собственнике и (или) ином законном владельце здания, строения, сооружения, земельного участка, а также уполномоченном лице:
Областное государственное учреждение «Оричевский Лесхоз»

4. Площадь прилегающей территории: 405 (кв. м.)

5. Наличие объектов (в том числе благоустройства), расположенных на прилегающей территории с их описанием.

Здание (Нежилое здание. контора), кадастровый номер 43:24:051047:160;

Здание (Нежилое здание. Склад для семян), кадастровый номер 43:24:051047:161;

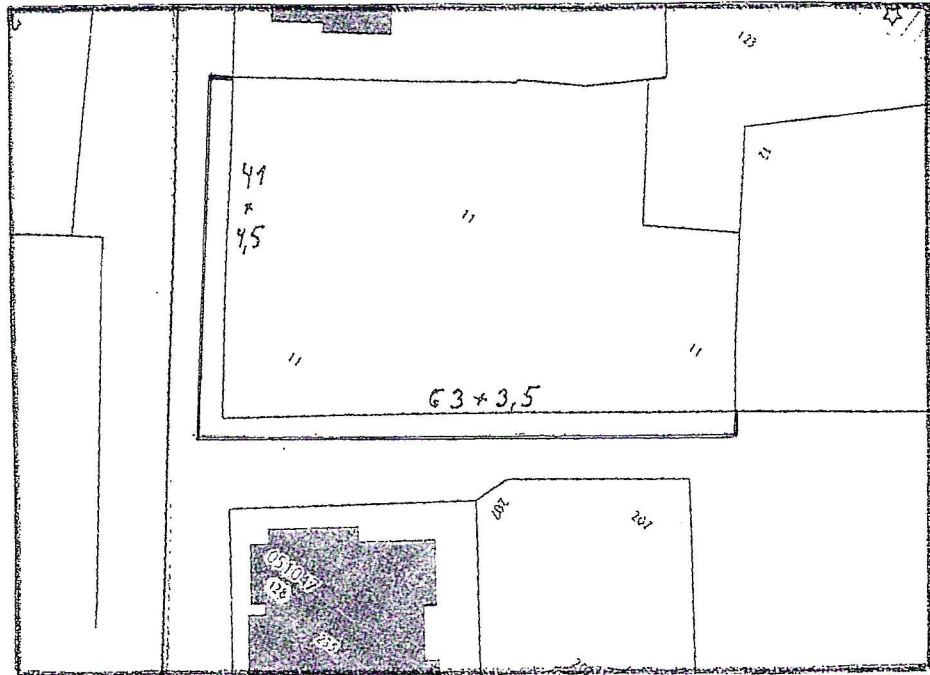
Здание (Нежилое здание. контора лесхоза), кадастровый номер 43:24:051047:164.

6. Описание характерных точек границ прилегающей территории (ориентиры для определения границ прилегающей территории по сторонам света и расстояния от объекта до границ прилегающей территории), координаты характерных точек границ (при их наличии)

Координаты: X - 58,400319

Y - 49,061656

Графическая часть



Масштаб 1:500 (1:1000)

Условные обозначения:

—————	граница прилегающей территории (отображается зелёным цветом)
° 1	поворотная точка границ прилегающей территории (отображается зелёным цветом)
43:24:051054:8	кадастровый номер земельного участка (объекта недвижимости), по отношению к которому устанавливается прилегающая территория
43:24:051054	кадастровый квартал
—————	граница кадастрового квартала (отображается красным цветом)
-----	границы объектов, расположенных на прилегающей территории

ФОРМА СХЕМЫ ГРАНИЦ ПРИЛЕГАЮЩЕЙ ТЕРРИТОРИИ

Приложение № 4

УТВЕРЖДЕНА

постановлением администрации
Оричевского городского поселения
от 20.12.2019 № 468

(наименование документа
об утверждении, включая наименование органа
местного самоуправления, принявшего решение
об утверждении схемы)

Схема границ прилегающей территории № 31

1. Местоположение прилегающей территории (адресные ориентиры)
Кировская область, Оричевский район, пгт Оричи, ул. Колхозная, д. 51

2. Кадастровый номер объекта, по отношению к которому устанавливается прилегающая территория (при наличии)

43:24:351031:1, общей площадью 989 кв.м.;

43:24:351031:2, общей площадью 2181 кв.м.

3. Сведения о собственнике и (или) ином законном владельце здания, строения, сооружения, земельного участка, а также уполномоченном лице:

Российская Федерация

4. Площадь прилегающей территории: 575 (кв. м.)

5. Наличие объектов (в том числе благоустройства), расположенных на прилегающей территории с их описанием.

Здание (Нежилое здание. дом связи) кадастровый номер 43:24:351031:151;

Здание (Нежилое здание. гараж) кадастровый номер 43:24:351031:159.

6. Описание характерных точек границ прилегающей территории (ориентиры для определения границ прилегающей территории по сторонам света и расстояния от объекта до границ прилегающей территории), координаты характерных точек границ (при их наличии)

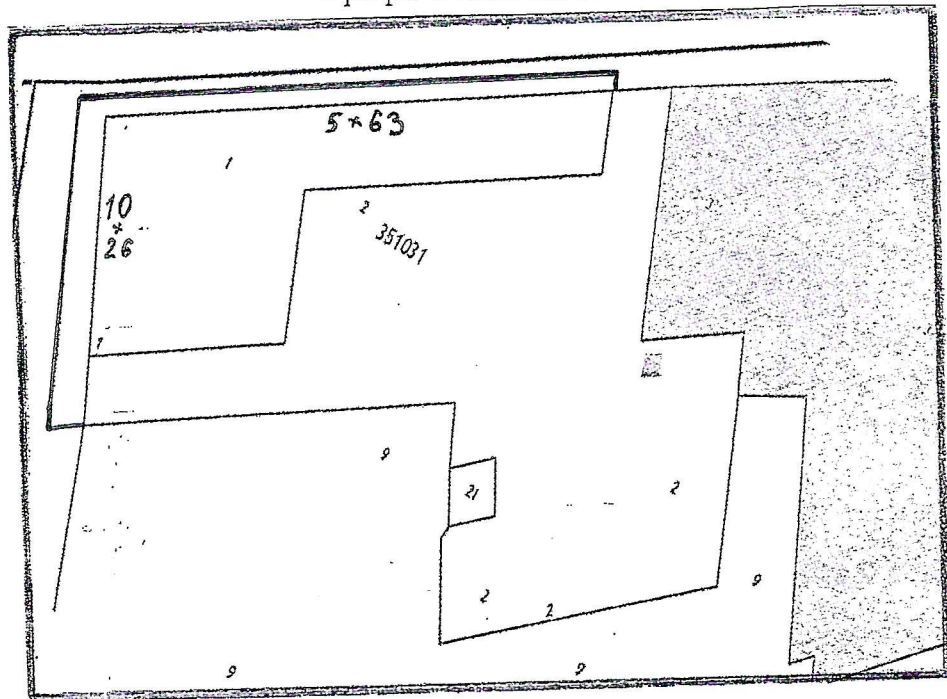
Координаты: X - 58,401866

Координаты: X - 58,401942

У - 49,052893

У - 49,053529

Графическая часть



Масштаб 1:500 (1:1000)

Условные обозначения:

—————	граница прилегающей территории (отображается зелёным цветом)
○ 1	поворотная точка границ прилегающей территории (отображается зелёным цветом)
43:24:051054:8	кадастровый номер земельного участка (объекта недвижимости), по отношению к которому устанавливается прилегающая территория
43:24:051054	кадастровый квартал
—————	граница кадастрового квартала (отображается красным цветом)
-----	границы объектов, расположенных на прилегающей территории

ФОРМА СХЕМЫ ГРАНИЦ ПРИЛЕГАЮЩЕЙ ТЕРРИТОРИИ

Приложение № 5

УТВЕРЖДЕНА

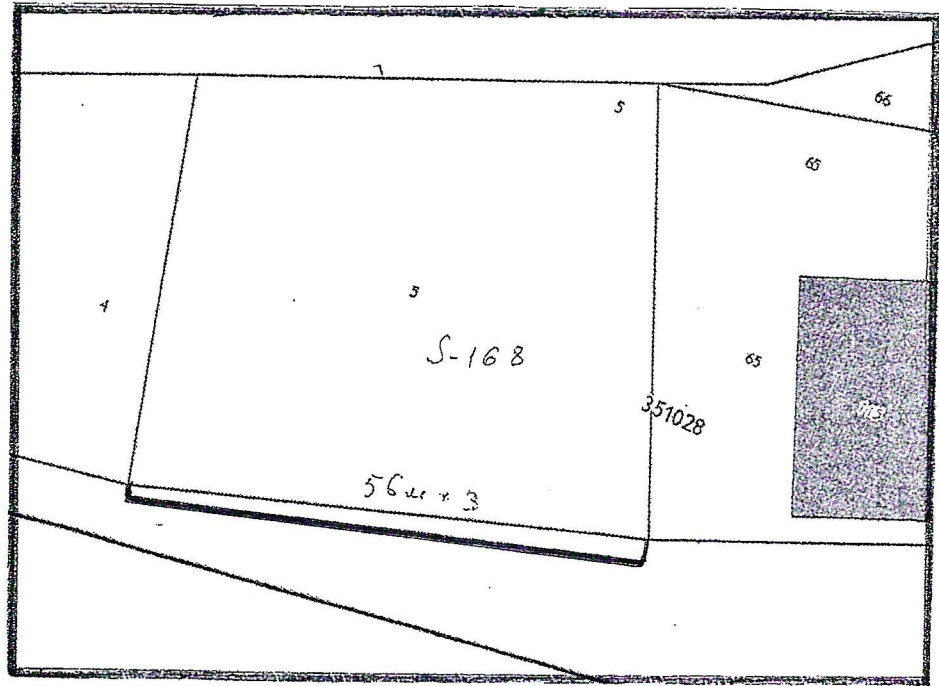
постановлением администрации
Оричевского городского поселения
от 20.12.2019 № 468

(наименование документа
об утверждении, включая наименование органа
местного самоуправления, принявшего решение
об утверждении схемы)

Схема границ прилегающей территории № 30

- 1. Местоположение прилегающей территории (адресные ориентиры)**
Кировская область, Оричевский район, пгт Оричи, ул. Колхозная, д. 32А
- 2. Кадастровый номер объекта, по отношению к которому устанавливается прилегающая территория (при наличии)**
43:24:351028:5, общей площадью 3959 кв.м.
- 3. Сведения о собственнике и (или) ином законном владельце здания, строения, сооружения, земельного участка, а также уполномоченном лице:**
Сведения отсутствуют
- 4. Площадь прилегающей территории: 168 (кв. м.)**
- 5. Наличие объектов (в том числе благоустройства), расположенных на прилегающей территории с их описанием.**
Здание (Нежилое здание, производственная база).
- 6. Описание характерных точек границ прилегающей территории (ориентиры для определения границ прилегающей территории по сторонам света и расстояния от объекта до границ прилегающей территории), координаты характерных точек границ (при их наличии)**
Координаты: X - 58,401377
 У - 49.049006

Графическая часть



Масштаб 1:500 (1:1000)

Условные обозначения:

—————	граница прилегающей территории (отображается зелёным цветом)
° 1	поворотная точка границ прилегающей территории (отображается зелёным цветом)
43:24:051054:8	кадастровый номер земельного участка (объекта недвижимости), по отношению к которому устанавливается прилегающая территория
43:24:051054	кадастровый квартал
—————	граница кадастрового квартала (отображается красным цветом)
-----	границы объектов, расположенных на прилегающей территории

ФОРМА СХЕМЫ ГРАНИЦ ПРИЛЕГАЮЩЕЙ ТЕРРИТОРИИ

Приложение № 6

УТВЕРЖДЕНА

постановлением администрации
Оричевского городского поселения

от 20.12.2019 № 468

(наименование документа
об утверждении, включая наименование органа
местного самоуправления, принявшего решение
об утверждении схемы)

Схема границ прилегающей территории № 37

1. Местоположение прилегающей территории (адресные ориентиры)
Кировская область. Оричевский район, пгт Оричи, ул. Колхозная, д. 32.

2. Кадастровый номер объекта, по отношению к которому устанавливается прилегающая территория (при наличии)
43:24:351028:7, общей площадью 4352 кв. м.

3. Сведения о собственнике и (или) ином законном владельце здания, строения, сооружения, земельного участка, а также уполномоченном лице:
Муниципальное образование Оричевский муниципальный район Кировской области

4. Площадь прилегающей территории: 600 (кв. м.)

5. Наличие объектов (в том числе благоустройства), расположенных на прилегающей территории с их описанием.

Здание (Нежилое здание, Гараж) кадастровый номер 43:24:351028:99;

Здание (Нежилое здание, Здание бельемойки) кадастровый номер 43:24:351028:130;

Здание (Нежилое здание, здание котельной) кадастровый номер 43:24:351028:121;

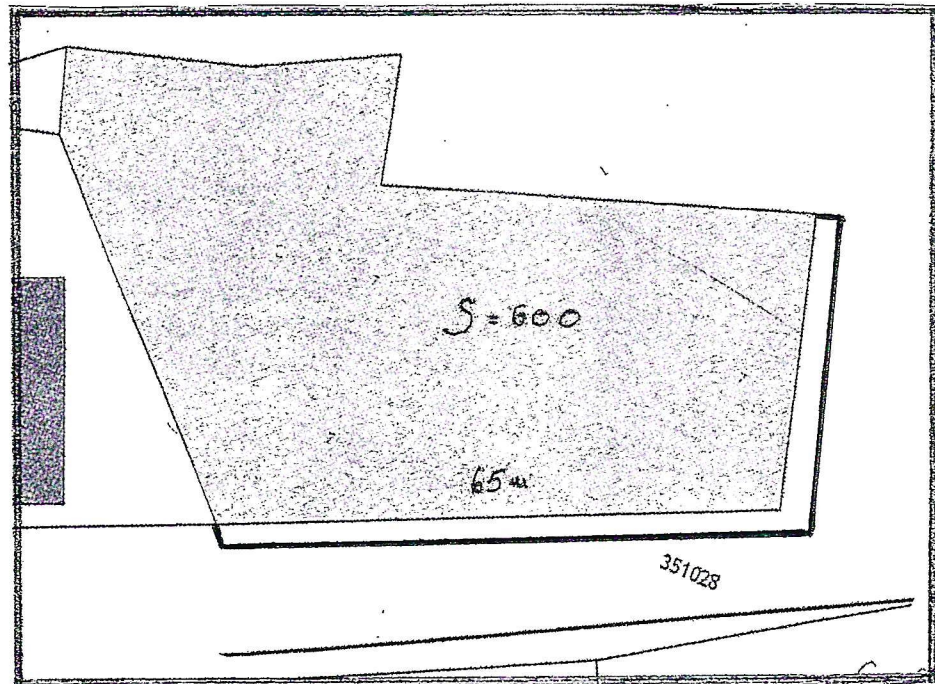
Здание (Нежилое здание, здание бани с пристроем) кадастровый номер 43:24:351028:124.

6. Описание характерных точек границ прилегающей территории (ориентиры для определения границ прилегающей территории по сторонам света и расстояния от объекта до границ прилегающей территории), координаты характерных точек границ (при их наличии)

Координаты: X - 58.401739

Y - 49.050796

Графическая часть



Масштаб 1:500 (1:1000)

Условные обозначения:

—	граница прилегающей территории (отображается зелёным цветом)
° 1	поворотная точка границ прилегающей территории (отображается зелёным цветом)
43:24:051054:8	кадастровый номер земельного участка (объекта недвижимости), по отношению к которому устанавливается прилегающая территория
43:24:051054	кадастровый квартал
—	граница кадастрового квартала (отображается красным цветом)
- - - - -	границы объектов, расположенных на прилегающей территории

ФОРМА СХЕМЫ ГРАНИЦ ПРИЛЕГАЮЩЕЙ ТЕРРИТОРИИ

Приложение № 7

УТВЕРЖДЕНА

постановлением администрации
Оричевского городского поселения

от 20.12.2019 № 468

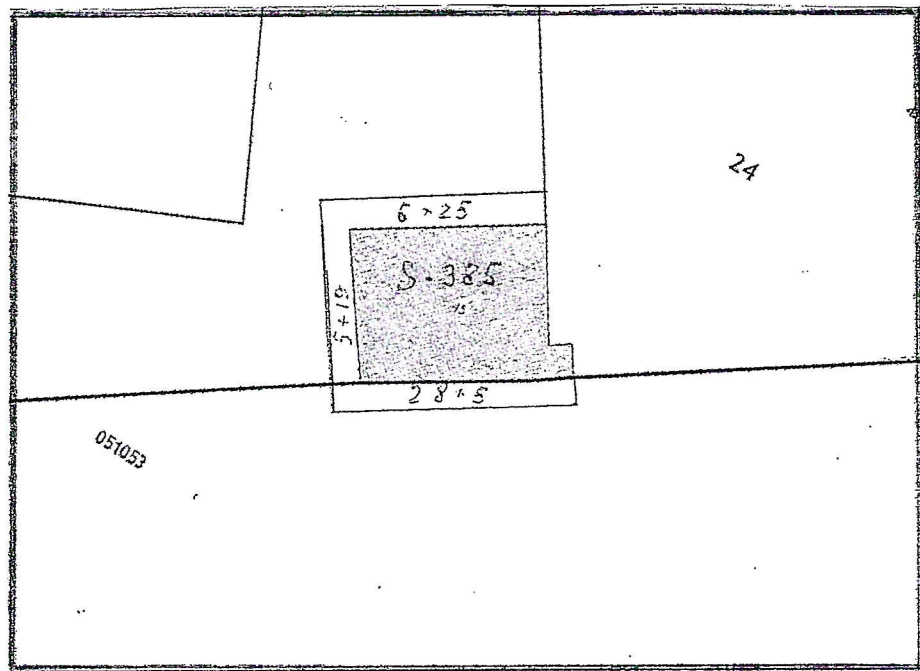
(наименование документа
об утверждении, включая наименование органа
местного самоуправления, принявшего решение
об утверждении схемы)

Схема границ прилегающей территории № 41

1. Местоположение прилегающей территории (адресные ориентиры)
Кировская область, Оричевский район, пгт Оричи, ул. 8 Марта, д. 30.
2. Кадастровый номер объекта, по отношению к которому устанавливается прилегающая территория (при наличии)
43:24:051036:45, общей площадью 433 кв. м.
3. Сведения о собственнике и (или) ином законном владельце здания, строения, сооружения, земельного участка, а также уполномоченном лице:
Общество с ограниченной ответственностью «Ликон»
4. Площадь прилегающей территории: 385 (кв. м.)
5. Наличие объектов (в том числе благоустройства), расположенных на прилегающей территории с их описанием.
Помещение (Нежилое помещение, магазин в многоквартирном доме)
кадастровый номер 43:24:051036:45.
6. Описание характерных точек границ прилегающей территории (ориентиры для определения границ прилегающей территории по сторонам света и расстояния от объекта до границ прилегающей территории), координаты характерных точек границ (при их наличии)

Координаты: X - 58,394936
Y - 49,048796

Графическая часть



Масштаб 1:500 (1:1000)

Условные обозначения:

—————	граница прилегающей территории (отображается зелёным цветом)
° 1	поворотная точка границ прилегающей территории (отображается зелёным цветом)
43:24:051054:8	кадастровый номер земельного участка (объекта недвижимости), по отношению к которому устанавливается прилегающая территория
43:24:051054	кадастровый квартал
—————	граница кадастрового квартала (отображается красным цветом)
-----	границы объектов, расположенных на прилегающей территории

ФОРМА СХЕМЫ ГРАНИЦ ПРИЛЕГАЮЩЕЙ ТЕРРИТОРИИ

Приложение № 8

УТВЕРЖДЕНА

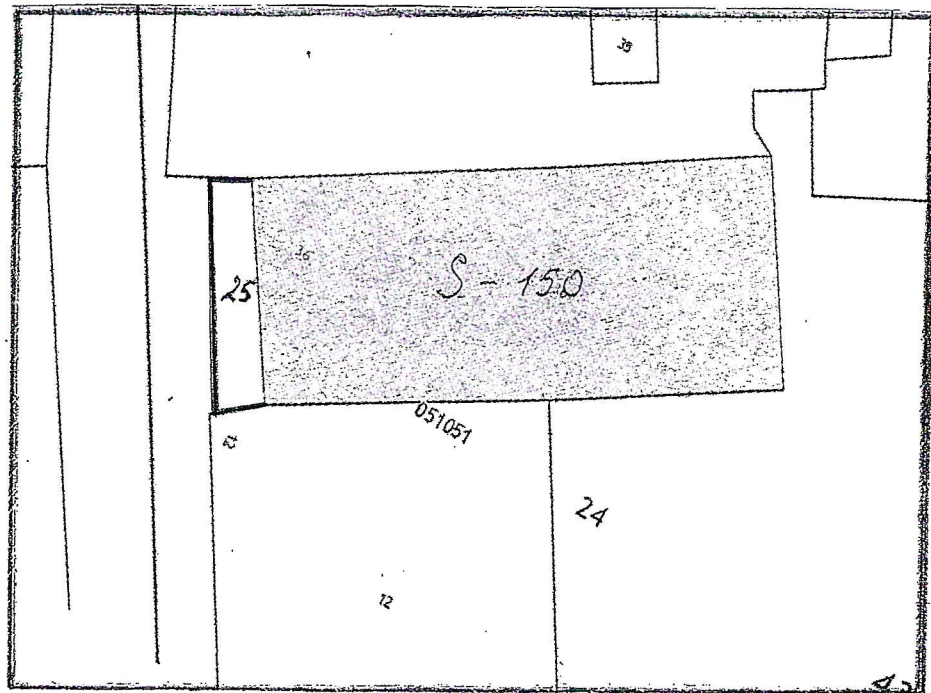
постановлением администрации
Оричевского городского поселения
от 20.12.2019 № 468

(наименование документа
об утверждении, включая наименование органа
местного самоуправления, принявшего решение
об утверждении схемы)

Схема границ прилегающей территории № 33

- 1. Местоположение прилегающей территории (адресные ориентиры)**
Кировская область, Оричевский район, пгт Оричи, ул. Молодежная, д. 11
- 2. Кадастровый номер объекта, по отношению к которому устанавливается прилегающая территория (при наличии)**
43:24:051051:36, общей площадью 1669 кв. м.
- 3. Сведения о собственнике и (или) ином законном владельце здания, строения, сооружения, земельного участка, а также уполномоченном лице:**
Муниципальное образование Оричевский муниципальный район Кировской области;
Муниципальное бюджетное образовательное учреждение дополнительного образования «Оричевская музыкальная школа» Оричевского района Кировской области
- 4. Площадь прилегающей территории: 150 (кв. м.)**
- 5. Наличие объектов (в том числе благоустройства), расположенных на прилегающей территории с их описанием.**
Здание (Нежилое здание, музыкальная школа) кадастровый номер 43:24:051051:42.
- 6. Описание характерных точек границ прилегающей территории (ориентиры для определения границ прилегающей территории по сторонам света и расстояния от объекта до границ прилегающей территории), координаты характерных точек границ (при их наличии)**
Координаты: X - 58,398208
Y - 49,054158

Графическая часть



Масштаб 1:500 (1:1000)

Условные обозначения:

—————	граница прилегающей территории (отображается зелёным цветом)
° 1	поворотная точка границ прилегающей территории (отображается зелёным цветом)
43:24:051051:36	кадастровый номер земельного участка (объекта недвижимости), по отношению к которому устанавливается прилегающая территория
43:24:051051	кадастровый квартал
—————	граница кадастрового квартала (отображается красным цветом)
-----	границы объектов, расположенных на прилегающей территории

ФОРМА СХЕМЫ ГРАНИЦ ПРИЛЕГАЮЩЕЙ ТЕРРИТОРИИ

Приложение № 9

УТВЕРЖДЕНА

постановлением администрации
Оричевского городского поселения
от 20.12.2019 № 468

(наименование документа
об утверждении, включая наименование органа
местного самоуправления, принявшего решение
об утверждении схемы)

Схема границ прилегающей территории № 40

1. Местоположение прилегающей территории (адресные ориентиры)
Кировская область, Оричевский район, пгт Оричи, ул. 40 лет Победы, д. 13.

2. Кадастровый номер объекта, по отношению к которому устанавливается прилегающая территория (при наличии)
43:24:051064:109, общей площадью 3406 кв. м.

3. Сведения о собственнике и (или) ином законном владельце здания, строения, сооружения, земельного участка, а также уполномоченном лице:
Сведений не имеется

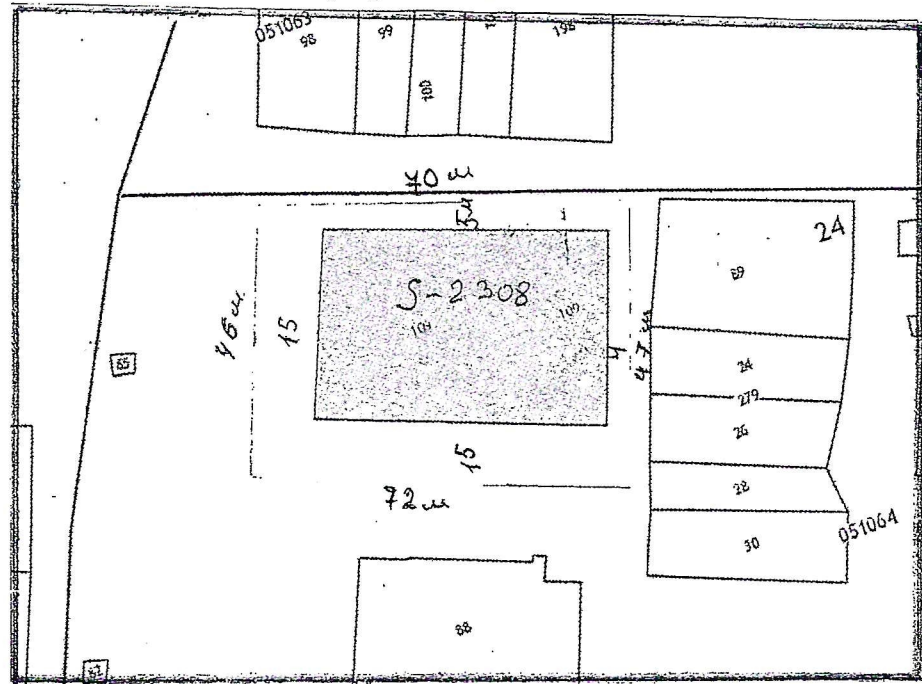
4. Площадь прилегающей территории: 2308 (кв. м.)

5. Наличие объектов (в том числе благоустройства), расположенных на прилегающей территории с их описанием.
Здание (Нежилое здание, Административное здание) кадастровый номер 43:24:050106:248.

6. Описание характерных точек границ прилегающей территории (ориентиры для определения границ прилегающей территории по сторонам света и расстояния от объекта до границ прилегающей территории), координаты характерных точек границ (при их наличии)

Координаты: X - 58.397608
У - 49.080819

Графическая часть



Масштаб 1:500 (1:1000)

Условные обозначения:

	граница прилегающей территории (отображается зелёным цветом)
	поворотная точка границ прилегающей территории (отображается зелёным цветом)
43:24:051051:36	кадастровый номер земельного участка (объекта недвижимости), по отношению к которому устанавливается прилегающая территория
43:24:051051	кадастровый квартал
	граница кадастрового квартала (отображается красным цветом)
	границы объектов, расположенных на прилегающей территории

ФОРМА СХЕМЫ ГРАНИЦ ПРИЛЕГАЮЩЕЙ ТЕРРИТОРИИ

Приложение № 10

УТВЕРЖДЕНА

постановлением администрации
Оричевского городского поселения
от 20.12.2019 № 468

(наименование документа
об утверждении, включая наименование органа
местного самоуправления, принявшего решение
об утверждении схемы)

Схема границ прилегающей территории № 44

1. Местоположение прилегающей территории (адресные ориентиры)
Кировская область, Оричевский район, пгт Оричи, ул. Колхозная, д. 1

2. Кадастровый номер объекта, по отношению к которому устанавливается прилегающая территория (при наличии)
43:24:351025:36, общей площадью 30829 кв. м.

3. Сведения о собственнике и (или) ином законном владельце здания, строения, сооружения, земельного участка, а также уполномоченном лице:
Оричевское районное потребительское общество

4. Площадь прилегающей территории: 5250 (кв. м.)

5. Наличие объектов (в том числе благоустройства), расположенных на прилегающей территории с их описанием.

Здание (Нежилое здание. Пост электрической централизации) кадастровый номер 43:00:000000:540;

Здание (Нежилое здание. холодильник) кадастровый номер 43:24:050106:294;

Здание (Нежилое здание, гараж) кадастровый номер 43:24:050106:296;

Здание (Нежилое здание, автостоянка) кадастровый номер 43:24:050106:297;

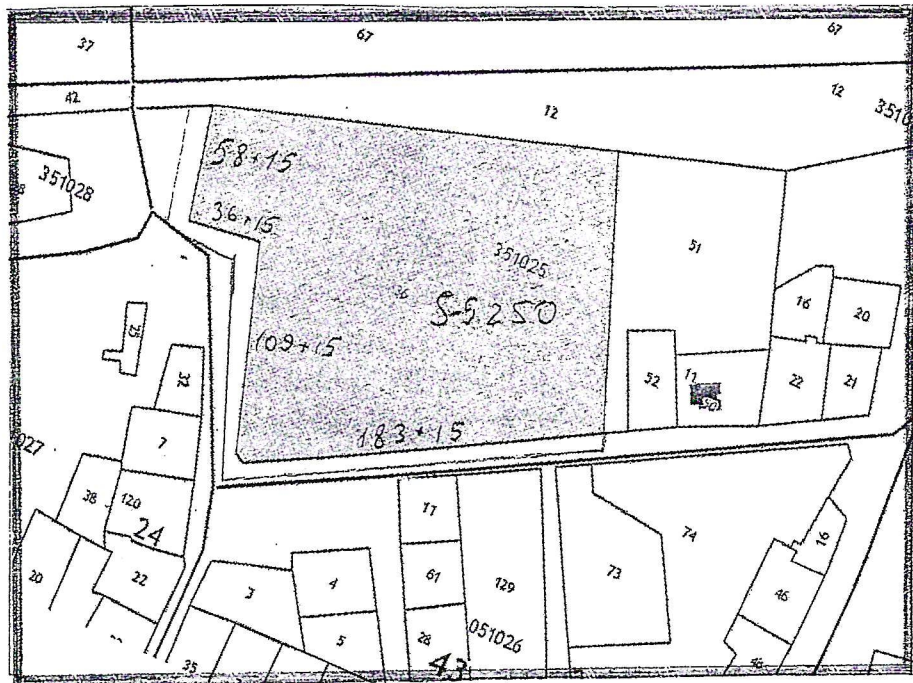
Здание (Нежилое здание, овощехранилище) кадастровый номер 43:24:050106:298;

Здание (Нежилое здание, коптильный цех) кадастровый номер 43:24:050106:301.

6. Описание харак терных точек границ прилегающей территории (ориентиры для определения границ прилегающей территории по сторонам света и расстояния от объекта до границ прилегающей территории), координаты характерных точек границ (при их наличии)

Координаты: X - 58,399205
 У - 49,051449

Графическая часть



Масштаб 1:500 (1:1000)

Условные обозначения:

	граница прилегающей территории (отображается зелёным цветом)
	поворотная точка границ прилегающей территории (отображается зелёным цветом)
43:24:351025:36	кадастровый номер земельного участка (объекта недвижимости), по отношению к которому устанавливается прилегающая территория
43:24:351025	кадастровый квартал
	граница кадастрового квартала (отображается красным цветом)
	границы объектов, расположенных на прилегающей территории